

# arrmet

Bouclé/Tweed



ORSETTO 01/1

cat.8 - One Mario Sirtori



ALLY 1

cat.4 - Flukso



ELKIE 829

cat.4 - Panaz



ALLY 4

cat.4 - Flukso



SHELBY 837

cat.5 - Panaz



ALLY 3

cat.4 - Flukso



KILDA 618

cat.4 - Panaz



AUCKLAND 7071.28

cat.4 - Vescom



KILDA 905

cat.4 - Panaz



ELKIE 925

cat.4 - Panaz



KILDA 919

cat.4 - Panaz



ELKIE 971

cat.4 - Panaz



ELKIE 823

cat.4 - Panaz



RIVA 905

cat.2 - Panaz



RIVA 823

cat.2 - Panaz



SHELBY 806

cat.5 - Panaz



ORSETTO 05/21

cat.8 - One Mario Sirtori



ELKIE 858

cat.4 - Panaz



ELKIE 888

cat.4 - Panaz



RIVA 703

cat.2 - Panaz



SHELBY 705

cat.5 - Panaz



AUCKLAND 7071.23

cat.4 - Vescom



RIVA 903

cat.2 - Panaz



ORSETTO 98/16

cat.8 - One Mario Sirtori



ALLY 17

cat.4 - Flukso



SHELBY 971

cat.5 - Panaz



RIVA 904

cat.2 - Panaz



ELKIE 904

cat.4 - Panaz



ALLY 18

cat.4 - Flukso



ELKIE 949

cat.4 - Panaz



SHELBY 116

cat.5 - Panaz



RIVA 108

cat.2 - Panaz



AUCKLAND 7071.04

cat.4 - Vescom



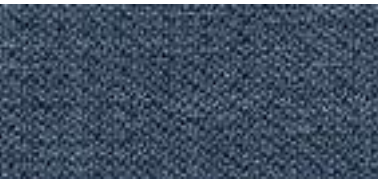
SHELBY 193

cat.5 - Panaz



ALLY 15

cat.4 - Flukso



RIVA 134

cat.2 - Panaz

KILDA 103

cat.4 - Panaz

ORSETTO 09/92

cat.8 - One Mario Sirtori

ALLY 13

cat.4 - Flukso

RIVA 111

cat.2 - Panaz

ORSETTO 09/23

cat.8 - One Mario Sirtori

KILDA 131

cat.4 - Panaz



ALLY 12

cat.4 - Flukso



KILDA 211

cat.4 - Panaz



AUCKLAND 7071.03

cat.4 - Vescom



ORSETTO 98/18

cat.8 - One Mario Sirtori



RIVA 231

cat.2 - Panaz



ALLY 6

cat.4 - Flukso



RIVA 211

cat.2 - Panaz



SHELBY 229

cat.5 - Panaz



ORSETTO 02/26

cat.8 - One Mario Sirtori



KILDA 215

cat.4 - Panaz



KILDA 238

cat.4 - Panaz



ALLY 7

cat.4 - Flukso



ALLY 8

cat.4 - Flukso



AUCKLAND 7071.18

cat.4 - Vescom



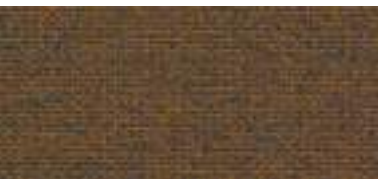
SHELBY 824

cat.5 - Panaz



AUCKLAND 7071.16

cat.4 - Vescom



AUCKLAND 7071.20

cat.4 - Vescom



AUCKLAND 7071.17

cat.4 - Vescom



ALLY 9

cat.4 - Flukso



ORSETTO 07/24

cat.8 - One Mario Sirtori



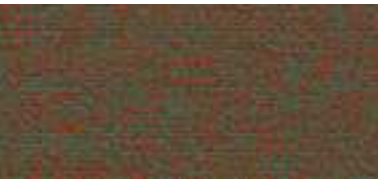
AUCKLAND 7071.33

cat.4 - Vescom



AUCKLAND 7071.22

cat.4 - Vescom



AUCKLAND 7071.21

cat.4 - Vescom



KILDA 404

cat.4 - Panaz



AUCKLAND 7071.31

cat.4 - Vescom



RIVA 618

cat.2 - Panaz



SHELBY 574

cat.5 - Panaz



RIVA 770

cat.2 - Panaz



KILDA 823

cat.4 - Panaz



SHELBY 414

cat.5 - Panaz



ALLY 10

cat.4 - Flukso



RIVA 467

cat.2 - Panaz



ORSETTO 91/64

cat.8 - One Mario Sirtori



KILDA 439

cat.4 - Panaz



AUCKLAND 7071.34

cat.4 - Vescom

# RIVA

*Panaz*

cat.2 |    



905

p.3



823

p.3



703

p.4



903

p.4



904

p.5



108

p.6



134

p.6



111

p.7



231

p.8



211

p.9



618

p.12



770

p.12



467

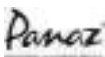
p.13



Guarda la collezione completa.

See the full collection.

# RIVA



cat.2 |    

Tipologia: bouclé/tweed

Composizione: 100% PL

Larghezza: 140 cm

Peso: 400g/m<sup>2</sup> (± 5%)

Pulizia e manutenzione: contattare il fornitore al sito [panaz.com](http://panaz.com).

Type: bouclé/tweed

Composition: 100% PL

Width: 140 cm

Weight: 365 g/lm

Cleaning and maintenance: contact the supplier through website [panaz.com](http://panaz.com).

Reazione al fuoco / Flame retardancy:

BS 7176: Medium Hazard, BS 5852: 2006

Ignition Source 5, EN1021-1/2, IMO FTP

Code 2010 Part 8, NFPA 260 (USA), CAL

117

Solidità del colore alla luce artificiale /

Colour fastness to artificial light: UNI EN ISO 105-B02 (6)

Resistenza all'abrasione / Abrasion resistance:

UNI EN ISO 12947-2 (≈ 60.000 Martindale)

Solidità del colore allo sfregamento /

Colour fastness to rubbing:

UNI EN ISO 105-X12 (a secco/dry rubbing 4), UNI EN ISO 105-X12 (a umido/wet rubbing 4)

Formazione di pallini, pelosità ed arruffamento superficiali / Propensity to surface pilling, fuzzing or matting: -

## Note

Leggere differenze di colore fra una partita e l'altra sono da considerarsi normali. Consultare sempre i siti dei produttori per verificare eventuali aggiornamenti sui test. Le immagini sono solo a scopo illustrativo, schermi diversi proietteranno sfumature diverse, per favore ordina il tuo campione per stabilire l'adeguatezza del colore prima di effettuare l'ordine.

## Notes

Slight colour differences between lots must be considered normal. Always consult manufacturers' websites to check for any test updates. Images are for illustration purposes only, different screens will project different shades, please order your sample to establish appropriateness of colour prior to order placement.

# KILDA

*Panaz*

cat.4 |    



618

p.2



905

p.2



919

p.2



103

p.7



131

p.7



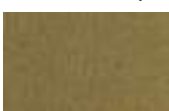
211

p.8



215

p.9



238

p.9



404

p.11



823

p.12



439

p.13



Guarda la collezione completa.  
See the full collection.

# KILDA

*Panaz*

cat.4 |    

● Tipologia: bouclé/tweed

Composizione: 100% PL

Larghezza: 140 cm

Peso: 615 g/mtl

Pulizia e manutenzione: contattare il fornitore al sito [panaz.com](http://panaz.com).

Type: bouclé/tweed

Composition: 100% PL

Width: 140 cm

Weight: 615 g/lm

Cleaning and maintenance: contact the supplier through website [panaz.com](http://panaz.com).

Reazione al fuoco / Flame retardancy:

BS 7176: Medium Hazard, BS 5852: 2006

Ignition Source 5, EN1021-1/2, B1 Ger-

many, NFPA 260 (USA), CAL TB 117, IMO

FTP Code 2010 Part 8, MED Approved

Solidità del colore alla luce artificiale /

Colour fastness to artificial light:

UNI EN ISO 105-B02 (6)

Resistenza all'abrasione / Abrasion resi-

stance:  
UNI EN ISO 12947-2 (≈ 100.000 Martin-

dale)

Solidità del colore allo sfregamento /

Colour fastness to rubbing:

UNI EN ISO 105-X12 (a secco/dry rubbing  
4), UNI EN ISO 105-X12 (a umido/wet  
rubbing 4)

Formazione di pallini, pelosità ed arruffa-  
mento superficiali / Propensity to surface  
pilling, fuzzing or matting: -

## Note

Leggere differenze di colore fra una partita e l'altra sono da considerarsi normali. Consultare sempre i siti dei produttori per verificare eventuali aggiornamenti sui test. Le immagini sono solo a scopo illustrativo, schermi diversi proietteranno sfumature diverse, per favore ordina il tuo campione per stabilire l'adeguatezza del colore prima di effettuare l'ordine.

## Notes

Slight colour differences between lots must be considered normal. Always consult manufacturers' websites to check for any test updates. Images are for illustration purposes only, different screens will project different shades, please order your sample to establish appropriateness of colour prior to order placement.

# ELKIE

*Panaz*

cat.4 |  



829

p.1



925

p.2



971

p.2



823

p.3



858

p.3



888

p.4



904

p.5



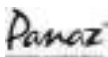
949

p.5



Guarda la collezione completa.  
See the full collection.

# ELKIE



cat.4 |  

Tipologia: bouclé/tweed

Composizione: 100% Miscela PL/PC

Larghezza: 138 cm

Peso: 680 g/mtl

Pulizia e manutenzione: contattare il fornitore al sito [panaz.com](http://panaz.com).

Type: bouclé/tweed

Composition: 100% PL/PC Blend

Width: 138 cm

Weight: 680 g/lm

Cleaning and maintenance: contact the supplier through website [panaz.com](http://panaz.com).

Reazione al fuoco / Flame retardancy:

BS7176: Medium Hazard, BS5852 2006

Ignition Source 5, EN 1021-1/2, NFPA 260

USA, IMO: FTP 2010 Part 8

Solidità del colore alla luce artificiale /

Colour fastness to artificial light:

UNI EN ISO 105-B02 (5)

Resistenza all'abrasione / Abrasion resistance:

UNI EN ISO 12947-2 (≈ 45.000 Martindale)

Solidità del colore allo sfregamento /

Colour fastness to rubbing:

UNI EN ISO 105-X12 (a secco/dry rubbing

4), UNI EN ISO 105-X12 (a umido/wet

rubbing 4)

Formazione di pallini, pelosità ed arruffamento superficiali / Propensity to surface pilling, fuzzing or matting: -

## Note

Leggere differenze di colore fra una partita e l'altra sono da considerarsi normali. Consultare sempre i siti dei produttori per verificare eventuali aggiornamenti sui test. Le immagini sono solo a scopo illustrativo, schermi diversi proietteranno sfumature diverse, per favore ordina il tuo campione per stabilire l'adeguatezza del colore prima di effettuare l'ordine.

## Notes

Slight colour differences between lots must be considered normal. Always consult manufacturers' websites to check for any test updates. Images are for illustration purposes only, different screens will project different shades, please order your sample to establish appropriateness of colour prior to order placement.

# ALLY



cat.4 |   



1 p.1



4 p.1



3 p.1



17 p.5



18 p.5



15 p.6



13 p.7



12 p.8



6 p.8



7 p.9



8 p.10



9 p.11



10 p.13



Guarda la collezione completa.  
See the full collection.

# ALLY



cat.4 |   

Tipologia: bouclé/tweed

Composizione: 95% PET riciclato + 5% PL

Larghezza: 140 cm

Peso: 420 g/m<sup>2</sup>

Pulizia e manutenzione: contattare il fornitore al sito [www.fidivi.com](http://www.fidivi.com).

Type: Technical

Composition: 95% Recycled PET + 5% PL

Width: 140 cm

Weight: 420 g/m<sup>2</sup>

Cleaning and maintenance: contact the supplier through website [www.fidivi.com](http://www.fidivi.com).

Reazione al fuoco / Flame retardancy:

UNI 9175 classe 1IM, EN 1021-1, EN 1021-2, BS 5852-1 cigarette test, BS 5852-1 match test, TB 117:2013, BS 5852 crib 5

Solidità del colore alla luce artificiale /

Colour fastness to artificial light:

UNI EN ISO 105-B02 (5)

Resistenza all'abrasione / Abrasion resistance:

UNI EN ISO 12947-2 (≈ 50.000 Martindale)

Solidità del colore allo sfregamento /

Colour fastness to rubbing:

UNI EN ISO 105-X12 (a secco/dry rubbing 4-5), UNI EN ISO 105-X12 (a umido/wet rubbing 4-5)

Formazione di pallini, pelosità ed arruffamento superficiali / Propensity to surface pilling, fuzzing or matting:

UNI EN ISO 12945-2 (5)

## Note

Leggere differenze di colore fra una partita e l'altra sono da considerarsi normali. Consultare sempre i siti dei produttori per verificare eventuali aggiornamenti sui test. Le immagini sono solo a scopo illustrativo, schermi diversi proietteranno sfumature diverse, per favore ordina il tuo campione per stabilire l'adeguatezza del colore prima di effettuare l'ordine.

## Notes

Slight colour differences between lots must be considered normal. Always consult manufacturers' websites to check for any test updates. Images are for illustration purposes only, different screens will project different shades, please order your sample to establish appropriateness of colour prior to order placement.

# AUCKLAND

VESCOOM

cat.4 |   



7071.28

p.2



7071.23

p.4



7071.04

p.6



7071.03

p.8



7071.18

p.10



7071.16

p.10



7071.20

p.10



7071.17

p.10



7071.33

p.11



7071.22

p.11



7071.21

p.11



7071.31

p.12



7071.34

p.13



Guarda la collezione completa.  
See the full collection.

# AUCKLAND

VESCOM

cat.4 |   

Tipologia: bouclé/tweed

Composizione: 76% PL riciclato + 24% PL

Larghezza: ± 141 cm

Peso: ± 704 g/mtl

Pulizia e manutenzione: contattare il fornitore al sito [www.vescom.com](http://www.vescom.com).

Type: bouclé/tweed

Composition: 76% Recycled PL + 24% PL

Width: ± 141 cm

Weight: ± 704 g/lm

Cleaning and maintenance: contact the supplier through website [www.vescom.com](http://www.vescom.com).

Reazione al fuoco / Flame retardancy:

EN 1021/1-2, BS 5852 crib 5, NF P 92503-507 M1, NF D 60-013 (AM 18), DIN 4102 B1, UNI 9175 class 1.IM, Cal TB 117, NFPA 260 class 1, IMO 2010 FTP part 8

Solidità del colore alla luce artificiale /

Colour fastness to artificial light:

UNI EN ISO 105-B02 (6)

Resistenza all'abrasione / Abrasion resistance:

UNI EN ISO 12947-2 (≈ 60.000 Martindale)

Solidità del colore allo sfregamento /

Colour fastness to rubbing:

UNI EN ISO 105-X12 (a secco/dry rubbing 4-5), UNI EN ISO 105-X12 (a umido/wet rubbing 4-5)

Formazione di pallini, pelosità ed arruffamento superficiali / Propensity to surface pilling, fuzzing or matting:

UNI EN ISO 12945-2 (4)

## Note

Leggere differenze di colore fra una partita e l'altra sono da considerarsi normali. Consultare sempre i siti dei produttori per verificare eventuali aggiornamenti sui test. Le immagini sono solo a scopo illustrativo, schermi diversi proietteranno sfumature diverse, per favore ordina il tuo campione per stabilire l'adeguatezza del colore prima di effettuare l'ordine.

## Notes

Slight colour differences between lots must be considered normal. Always consult manufacturers' websites to check for any test updates. Images are for illustration purposes only, different screens will project different shades, please order your sample to establish appropriateness of colour prior to order placement.

# SHELBY

*Panaz*

cat.5 |  



837

p.1



806

p.3



705

p.4



971

p.5



116

p.6



193

p.6



229

p.9



824

p.10



574

p.12



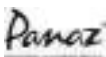
414

p.12



Guarda la collezione completa.  
See the full collection.

# SHELBY



cat.5 |  

Tipologia: bouclé/tweed

Composizione: 100% PL

Larghezza: 140 cm

Peso: 760 g/mtl

Pulizia e manutenzione: contattare il fornitore al sito [panaz.com](http://panaz.com).

Type: bouclé/tweed

Composition: 100% PL

Width: 140 cm

Weight: 760 g/lm

Cleaning and maintenance: contact the supplier through website [panaz.com](http://panaz.com).

Reazione al fuoco / Flame retardancy:

BS 7176: Medium Hazard, BS 5852: 2006

Ignition Source 5, EN1021-1/2, IMO PT8,

NFPA 260 (USA)

Solidità del colore alla luce artificiale /

Colour fastness to artificial light:

UNI EN ISO 105-B02 (6)

Resistenza all'abrasione / Abrasion

resistance: UNI EN ISO 12947-2 (≈

50.000 Martindale)

Solidità del colore allo sfregamento /

Colour fastness to rubbing:

UNI EN ISO 105-X12 (a secco/dry rubbing

4), UNI EN ISO 105-X12 (a umido/wet

rubbing 4)

Formazione di pallini, pelosità ed arruffa-

mento superficiali / Propensity to surface

pilling, fuzzing or matting: -

## Note

Leggere differenze di colore fra una

partita e l'altra sono da considerarsi normali.

Consultare sempre i siti dei produttori

per verificare eventuali aggiornamenti sui test.

Le immagini sono solo a scopo illustrativo,

schermi diversi proietteranno sfumature diverse,

per favore ordina il tuo campione per stabilire

l'adeguatezza del colore prima di effettuare

l'ordine.

## Notes

Slight colour differences between lots

must be considered normal.

Always consult manufacturers' websites to

check for any test updates.

Images are for illustration purposes only, diffe-

rent screens will project different shades, please

order your sample to establish appropriateness

of colour prior to order placement.

# ORSETTO

## ONE

mariosirtoni

cat.8 |  



01/01

p.1



05/21

p.3



98/16

p.4



09/92

p.7



09/23

p.7



98/18

p.8



02/26

p.9



07/24

p.11



09/64

p.13



Guarda la collezione completa.  
See the full collection.

# ORSETTO

## ONE

mariosiratori

cat.8 |  

Tipologia: bouclé/tweed

Composizione: 34% Viscosa + 33% PC + 17% Lana + 8% PL + 4% Lino + 4% COT

Larghezza: 138/140 cm

Peso: 940 g/m<sup>2</sup>

Pulizia e manutenzione: contattare il fornitore al sito

[www.onemariosiratori.com](http://www.onemariosiratori.com).

Type: bouclé/tweed

Composition: 34% Viscose + 33% PC + 17% Wool + 8% PL + 4% Flax + 4% COT

Width: 138/140 cm

Weight: 940 g/m<sup>2</sup>

Cleaning and maintenance: contact the supplier through website

[www.onemariosiratori.com](http://www.onemariosiratori.com).

Reazione al fuoco / Flame retardancy:

BS 5852 Part 0-1 ( C&M), California TB

117:2013, EN 1021.1&2 ( C&M), BS 5852-

Crib5 (with coating), NFPA 260

Solidità del colore alla luce artificiale /

Colour fastness to artificial light:

UNI EN ISO 105-B02 (5)

Resistenza all'abrasione / Abrasion

resistance: UNI EN ISO 12947-2 (≈

80.000 Martindale)

Solidità del colore allo sfregamento /

Colour fastness to rubbing:

UNI EN ISO 105-X12 (a secco/dry rubbing

5), UNI EN ISO 105-X12 (a umido/wet

rubbing 4)

Formazione di pallini, pelosità ed

arruffamento superficiali / Propensity to

surface pilling, fuzzing or matting:

UNI EN ISO 12945-2 (5)

### Note

Leggere differenze di colore fra una

partita e l'altra sono da considerarsi normali.

Consultare sempre i siti dei produttori

per verificare eventuali aggiornamenti sui test.

Le immagini sono solo a scopo illustrativo,

schermi diversi proietteranno sfumature diverse,

per favore ordina il tuo campione per stabilire

l'adeguatezza del colore prima di effettuare

l'ordine.

### Notes

Slight colour differences between lots

must be considered normal.

Always consult manufacturers' websites to

check for any test updates.

Images are for illustration purposes only,

different screens will project different

shades, please order your sample to establish

appropriateness of colour prior to order

placement.

	Ignifugo	Flame-retardant
	Interno	Indoor
	Interno/Esterno	Indoor/Outdoor
	Ecologico/riciclato/riciclabile	Eco-friendly/ recycled/ recyclable
	Facile da pulire	Easy to clean
	Resistente alle macchie	Stain resistant
	Waterproof	Waterproof

<b>COT</b>	Cotone	Cotton
<b>PC</b>	Fibra acrilica	Acrylic
<b>PE</b>	Polietilene	polyethylene
<b>PET</b>	Polietilene tereftalato	Polyethylene terephthalate
<b>PL</b>	Fibra di poliestere	Polyester
<b>PU</b>	Poliuretano	Polyurethane
<b>PVC</b>	Polivinilcloruro	Polyvinyl chloride

**ARRMET SRL**

**VIA ALESSANDRO VOLTA 8  
33044 MANZANO (UD) ITALY  
PH. +39 0432 937065  
PI/CF: IT00452180300  
MAIL@ARRMET.IT  
WWW.ARRMET.IT**

# arrmet

Tecnici P

Technical



**ACTON 7062.08**

**cat.4 - Vescom**



**FIELD 2 0233**

**cat.6 - Kvadrat**



**STEP 61149**

**cat.3 - Gabriel**



**JET 9219**

**cat.1 - Fidivi**



**REVIVE 1 0324**

**cat.6 - Kvadrat**



**ACTON 7062.11**

**cat.4 - Vescom**

RELATE 0111

cat.6 - Kvadrat



STEP 60004

cat.3 - Gabriel



RELATE 0161

cat.6 - Kvadrat



STEP MELANGE 60346

cat.3 - Gabriel



JET 9805

cat.1 - Fidivi



ACTON 7062.13

cat.4 - Vescom





STEP MELANGE 61149

cat.3 - Gabriel



JET 9109

cat.1 - Fidivi



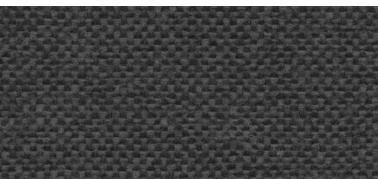
REVIVE 1 0284

cat.6 - Kvadrat



FIELD 2 0173

cat.6 - Kvadrat



JET 9806

cat.1 - Fidivi



STEP MELANGE 60021

cat.3 - Gabriel

REVIVE 1 0274

cat.6 - Kvadrat

RELATE 0371

cat.6 - Kvadrat

STEP 64770

cat.3 - Gabriel

JET 2012

cat.1 - Fidivi

FILED 2 0983

cat.6 - Kvadrat

REVIVE 1 0384

cat.6 - Kvadrat

FILED 2 0793

cat.6 - Kvadrat

RELATE 0191

cat.6 - Kvadrat

STEP 60999

cat.3 - Gabriel

FIELD 2 0142

cat.6 - Kvadrat

JET 9607

cat.1 - Fidivi

FIELD 2 0773

cat.6 - Kvadrat



FIELD 2 0843

cat.6 - Kvadrat



STEP 66148

cat.3 - Gabriel



STEP MELANGE 68158

cat.3 - Gabriel



STEP 68158

cat.3 - Gabriel



STEP MELANGE 67072

cat.3 - Gabriel



JET 9608

cat.1 - Fidivi



ACTON 7062.22

cat.4 - Vescom



ACTON 7062.33

cat.4 - Vescom



REVIVE 1 0834

cat.6 - Kvadrat



STEP MELANGE 68118

cat.3 - Gabriel



REVIVE 1 0944

cat.6 - Kvadrat



ACTON 7062.29

cat.4 - Vescom



JET 9703

cat.1 - Fidivi



RELATE 0921

cat.6 - Kvadrat



RELATE 0941

cat.6 - Kvadrat



FIELD 2 0943

cat.6 - Kvadrat



REVIVE 1 0974

cat.6 - Kvadrat



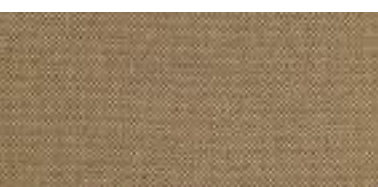
STEP MELANGE 68121

cat.3 - Gabriel



ACTON 7062.39

cat.4 - Vescom



ACTON 7062.15

cat.4 - Vescom



ACTON 7062.14

cat.4 - Vescom



JET 9302

cat.1 - Fidivi



REVIVE 1 0424

cat.6 - Kvadrat



STEP 62073

cat.3 - Gabriel



FIELD 2 0443

cat.6 - Kvadrat



ACTON 7062.10

cat.4 - Vescom



FIELD 2 0222

cat.6 - Kvadrat



REVIVE 1 0534

cat.6 - Kvadrat



REVIVE 1 0414

cat.6 - Kvadrat



REVIVE 1 0434

cat.6 - Kvadrat



ACTON 7062.02

cat.4 - Vescom



RELATE 0461

cat.6 - Kvadrat



RELATE 0341

cat.6 - Kvadrat



REVIVE 1 0454

cat.6 - Kvadrat



ACTON 7062.01

cat.4 - Vescom



STEP MELANGE 61151

cat.3 - Gabriel



JET 9402

cat.1 - Fidivi



JET 9404

cat.1 - Fidivi



STEP 63075

cat.3 - Gabriel



STEP MELANGE 63082

cat.3 - Gabriel



RELATE 0561

cat.6 - Kvadrat



STEP MELANGE 63075

cat.3 - Gabriel

RELATE 0671

cat.6 - Kvadrat

JET 4007

cat.1 - Fidivi

FIELD 2 0663

cat.6 - Kvadrat

STEP MELANGE 64178

cat.3 - Gabriel

FIELD 2 0643

cat.6 - Kvadrat

STEP 64178

cat.3 - Gabriel



JET 9603

cat.1 - Fidivi



JET 9604

cat.1 - Fidivi



STEP 65023

cat.3 - Gabriel



ACTON 7062.35

cat.4 - Vescom



STEP MELANGE 68163

cat.3 - Gabriel



STEP MELANGE 68298

cat.3 - Gabriel

# JET

## FIDIVI\*

cat.1 |  



9219

p.1



9805

p.2



9109

p.3



9806

p.3



2012

p.4



9607

p.5



9608

p.6



9703

p.8



9302

p.9



9402

p.12



9404

p.12



4007

p.13



9603

p.14



9604

p.14



Guarda la collezione completa.  
See the full collection.

# JET

## FIDIVI\*

cat.1 |  

Tipologia: Tecnici

Composizione: 100% Trevira

Larghezza: 140 cm

Peso: 365 g/mtl

Pulizia e manutenzione: contattare il fornitore al sito [www.fidivi.com](http://www.fidivi.com).

Type: Technical

Composition: 100% Trevira

Width: 140 cm

Weight: 365 g/lm

Cleaning and maintenance: contact the supplier through website [www.fidivi.com](http://www.fidivi.com).

Reazione al fuoco / Flame retardancy:

1 IM (UNI 9175), AM 18 (NF D 60013), B1 (DIN 4102), BS 7176, C1 (UNI 9174 - UNI 8456), California TB 117, CRIB 5 (BS 5852 part II), EN 1021-1&2 can meet EN 13773, IMO for upholstery Part 8, M1 (NF P 92501-7), ONORM B 3825-Onorm A 3800-1 Class B1-Q1-TR1 can meet USA NFPA 260 can meet USA NFPA 701

Solidità del colore alla luce artificiale /

Colour fastness to artificial light:

UNI EN ISO 105-B02 (6)

Resistenza all'abrasione / Abrasion resistance:

UNI EN ISO 12947-2 (≈ 65.000 Martindale)

Solidità del colore allo sfregamento /

Colour fastness to rubbing:

UNI EN ISO 105-X12 (a secco/dry rubbing 4-5), UNI EN ISO 105-X12 (a umido/wet rubbing 4-5)

Formazione di pallini, pelosità ed arruffamento superficiali / Propensity to surface pilling, fuzzing or matting:

UNI EN ISO 12945-2 (5)

### Note

Leggere differenze di colore fra una partita e l'altra sono da considerarsi normali. Consultare sempre i siti dei produttori per verificare eventuali aggiornamenti sui test. Le immagini sono solo a scopo illustrativo, schermi diversi proietteranno sfumature diverse, per favore ordina il tuo campione per stabilire l'adeguatezza del colore prima di effettuare l'ordine.

### Notes

Slight colour differences between lots must be considered normal. Always consult manufacturers' websites to check for any test updates. Images are for illustration purposes only, different screens will project different shades, please order your sample to establish appropriateness of colour prior to order placement.

# STEP

**Gabriel**

cat.3 |  



61149

p.1



60004

p.2



64770

p.4



60999

p.5



66148

p.6



68158

p.6



62073

p.9



63075

p.12



64178

p.13



65023


p.14



Guarda la collezione completa.  
See the full collection.

# STEP

**Gabriel**

cat.3 |  

Tipologia: Tecnici

Composizione: 100% Trevira

Larghezza: 140 cm

Peso: 470 g/mtl

Pulizia e manutenzione: contattare il fornitore al sito [www.gabriel.dk](http://www.gabriel.dk).

Type: Technical

Composition: 100% trevira

Width: 140 cm

Weight: 470 g/lm

Cleaning and maintenance: contact the supplier through website [www.gabriel.dk](http://www.gabriel.dk).

Reazione al fuoco / Flame retardancy:

BS EN 1021 1&2 Cigarette and Match, BS EN 1021-1 Cigarette, BS 5852 Crib 5, BS 7176 Medium hazard, DIN 4102 - B1, NF P 92-503/504/505 M1, AM 18 - NF D 60-013-(only for fabric), ÖNORM A3800-B1-B3825-Q1 UK, FAR/JAR 25.853 (a) (i) (ii), DIN EN 13501-1 B-s1,d0, Class Uno UNI 9175 Class 1 I EMME, CA TB 117-2013, IMO MSC 307(88) Annex 1 part 8, MED Certificate IMO, IMO MSC 307(88) Annex 1 part 8 UK, MED Certificate IMO UK, CAN/ ULC-S102.2, CAN/ULC-S109

Solidità del colore alla luce artificiale /

Colour fastness to artificial light:

UNI EN ISO 105-B02 (5-7)

Resistenza all'abrasione / Abrasion resistance:

UNI EN ISO 12947-2 (≈ 100.000 Martindale)

Solidità del colore allo sfregamento /

Colour fastness to rubbing:

UNI EN ISO 105-X12 (a secco/dry rubbing 4-5), UNI EN ISO 105-X12 (a umido/wet rubbing 4-5)

Formazione di pallini, pelosità ed arruffamento superficiali / Propensity to surface pilling, fuzzing or matting:

UNI EN ISO 12945-2 (4-5)

## Note

Leggere differenze di colore fra una partita e l'altra sono da considerarsi normali. Consultare sempre i siti dei produttori per verificare eventuali aggiornamenti sui test. Le immagini sono solo a scopo illustrativo, schermi diversi proietteranno sfumature diverse, per favore ordina il tuo campione per stabilire l'adeguatezza del colore prima di effettuare l'ordine.

## Notes

Slight colour differences between lots must be considered normal. Always consult manufacturers' websites to check for any test updates. Images are for illustration purposes only, different screens will project different shades, please order your sample to establish appropriateness of colour prior to order placement.

# STEP MELANGE

**Gabriel**

cat.3 |  



60346

p.2



61149

p.3



60021

p.3



68158

p.6



67072

p.6



68118

p.7



68121

p.8



61151

p.11



63082

p.12



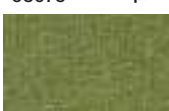
63075

p.12



64178

p.13



68163

p.14



68298

p.14



Guarda la collezione completa.

See the full collection.

# STEP MELANGE

**Gabriel**

cat.3 |  

Tipologia: Tecnici

Composizione: 100% Trevira

Larghezza: 140 cm

Peso: 470 g/mtl

Pulizia e manutenzione: contattare il fornitore al sito [www.gabriel.dk](http://www.gabriel.dk).

Type: Technical

Composition: 100% Trevira

Width: 140 cm

Weight: 470 g/lm

Cleaning and maintenance: contact the supplier through website [www.gabriel.dk](http://www.gabriel.dk).

Reazione al fuoco / Flame retardancy:

DIN 4102 - B1, NF P 92-503/504/505

M1, BS EN 1021 1&2 Cigarette and Match,

BS EN 1021-1 Cigarette, BS 5852 Crib

5, ÖNORM A3800-B1-B3825-Q1 UK,

FAR/JAR 25.853 (a) (i) (ii), AM 18 - NF D

60-013-(only for fabric), CA TB 117-2013,

Class Uno UNI 9175 Class 1 I EMME, DIN

EN 13501-1 B-s1 d0, IMO MSC 307(88)

Annex 1 part 8, IMO MSC 307(88) Annex

1 part 8 UK, MED Certificate IMO, MED

Certificate IMO UK, CAN/ ULC-S102.2,

CAN/ULC-S109

Solidità del colore alla luce artificiale /

Colour fastness to artificial light:

UNI EN ISO 105-B02 (5-7)

Resistenza all'abrasione / Abrasion resistance:

UNI EN ISO 12947-2 ( $\approx$  100.000 Martindale)

Solidità del colore allo sfregamento /

Colour fastness to rubbing:

UNI EN ISO 105-X12 (a secco/dry rubbing 4-5), UNI EN ISO 105-X12 (a umido/wet rubbing 4-5)

Formazione di pallini, pelosità ed arruffamento superficiali / Propensity to surface pilling, fuzzing or matting:

UNI EN ISO 12945-2 (4-5)

## Note

Leggere differenze di colore fra una partita e l'altra sono da considerarsi normali. Consultare sempre i siti dei produttori per verificare eventuali aggiornamenti sui test. Le immagini sono solo a scopo illustrativo, schermi diversi proietteranno sfumature diverse, per favore ordina il tuo campione per stabilire l'adeguatezza del colore prima di effettuare l'ordine.

## Notes

Slight colour differences between lots must be considered normal. Always consult manufacturers' websites to check for any test updates. Images are for illustration purposes only, different screens will project different shades, please order your sample to establish appropriateness of colour prior to order placement.

# ACTON

## VESCOOM

cat.3 |   



7062.08

p.1



7062.11

p.1



7062.13

p.2



7062.22

p.7



7062.33

p.7



7062.29

p.7



7062.39

p.9



7062.15

p.9



7062.14

p.9



7062.10

p.10



7062.02

p.11



7062.01

p.11



7062.35

p.14



Guarda la collezione completa.  
See the full collection.

# ACTON

VESCOM

cat.3 |   

Tipologia: Tecnici

Composizione: 87% PL riciclato + 13% PL

Larghezza: ± 141 cm

Peso: ± 605 g/mtl

Pulizia e manutenzione: contattare il fornitore al sito [www.vescom.com](http://www.vescom.com).

Type: Technical

Composition: 87% Recycled PL + 13% PL

Width: ± 141 cm

Weight: ± 605g/lm

Cleaning and maintenance: contact the supplier through website [www.vescom.com](http://www.vescom.com).

Reazione al fuoco / Flame retardancy:

EN 1021/ 1-2, BS 5852 crib 5, NF P 92

/ 503 – 507 M1, DIN 4102 B1, UNI 9175

class 1.IM, Cal TB 117, NFPA 260 class 1,

IMO 2010 FTP part 8

Solidità del colore alla luce artificiale /

Colour fastness to artificial light:

UNI EN ISO 105-B02 (6)

Resistenza all'abrasione / Abrasion

resistance: UNI EN ISO 12947-2

(≈ 90.000 Martindale)

Solidità del colore allo sfregamento /

Colour fastness to rubbing:

UNI EN ISO 105-X12 (a secco/dry rubbing

4-5), UNI EN ISO 105-X12 (a umido/wet

rubbing 4-5)

Formazione di pallini, pelosità ed

arruffamento superficiali / Propensity to

surface pilling, fuzzing or matting:

UNI EN ISO 12945-2 (4)

## Note

Leggere differenze di colore fra una partita e l'altra sono da considerarsi normali.

Consultare sempre i siti dei produttori

per verificare eventuali aggiornamenti sui test.

Le immagini sono solo a scopo illustrativo,

schermi diversi proietteranno sfumature diverse,

per favore ordina il tuo campione per stabilire

l'adeguatezza del colore prima di effettuare

l'ordine.

## Notes

Slight colour differences between lots

must be considered normal.

Always consult manufacturers' websites to

check for any test updates.

Images are for illustration purposes only, diffe-

rent screens will project different shades, please

order your sample to establish appropriateness

of colour prior to order placement.

# FIELD 2

## kvadrat

cat.6 |  



0233

p.1



0173

p.3



0983

p.4



0793

p.5



0142

p.5



0773

p.5



0843

p.6



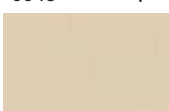
0943

p.8



0443

p.10



0222

p.10



0663

p.13



0643

p.13



Guarda la collezione completa.  
See the full collection.

# FIELD 2

**kvadrat**

cat.6 |  

Tipologia: Tecnici

Composizione: 100% Trevira

Larghezza: 140 cm

Peso: 450 g/mtl

Pulizia e manutenzione: contattare il fornitore al sito [www.kvadrat.dk](http://www.kvadrat.dk).

Type: Technical

Composition: 100% Trevira

Width: 140 cm

Weight: 450 g/lm

Cleaning and maintenance: contact the supplier through website [www.kvadrat.dk](http://www.kvadrat.dk).

Reazione al fuoco / Flame retardancy:

NF D 60 013, US Cal. Bull. 117-2013, NFPA 701, BS 5852 Crib 5, EN 1021-1/2, AS/NZS 3837 class 1, IMO FTP Code 2010 Part 8, DIN 4102 B1, NF P 92 507 M1, FAR 25.853, UNI 9175 1IM, UNI 9177 Classe 1, BS 5867 part 2 type B, SN 198 898 5.2, EN 13501-1, B-s1, d0, ÖNORM B1/Q1, CAN ULC S102, CAN ULC S109, IMO FTP Code 2010 Part 5, GB 8624 B1, ASTM E84 Class A Unadhered

Solidità del colore alla luce artificiale /

Colour fastness to artificial light:

UNI EN ISO 105-B02 (6-7)

Resistenza all'abrasione / Abrasion resistance:

UNI EN ISO 12947-2 (≈ 80.000 Martindale)

Solidità del colore allo sfregamento /

Colour fastness to rubbing:

UNI EN ISO 105-X12 (a secco/dry rubbing 4-5), UNI EN ISO 105-X12 (a umido/wet rubbing 4-5)

Formazione di pallini, pelosità ed arruffamento superficiali / Propensity to surface pilling, fuzzing or matting:

UNI EN ISO 12945-2 (4-5)

## Note

Leggere differenze di colore fra una partita e l'altra sono da considerarsi normali. Consultare sempre i siti dei produttori per verificare eventuali aggiornamenti sui test. Le immagini sono solo a scopo illustrativo, schermi diversi proietteranno sfumature diverse, per favore ordina il tuo campione per stabilire l'adeguatezza del colore prima di effettuare l'ordine.

## Notes

Slight colour differences between lots must be considered normal. Always consult manufacturers' websites to check for any test updates. Images are for illustration purposes only, different screens will project different shades, please order your sample to establish appropriateness of colour prior to order placement.

# REVIVE 1

## kvadrat

cat.6 |   



0324

p.1



0284

p.3



0274

p.4



0384

p.4



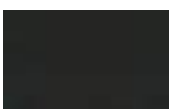
0834

p.7



0944

p.7



0974

p.8



0424

p.9



0534

p.10



0414

p.10



0434

p.10



0454

p.11



Guarda la collezione completa.  
See the full collection.

# REVIVE 1

**kvadrat**

cat.6 |   

Tipologia: Tecnici

Composizione: 100% PL riciclato

Larghezza: 140 cm

Peso: 420 g/mtl

Pulizia e manutenzione: contattare il fornitore al sito [www.kvadrat.d](http://www.kvadrat.d).

Type: Technical

Composition: 100% Recycled PL

Width: 140 cm

Weight: 420 g/lm

Cleaning and maintenance: contact the supplier through website [www.kvadrat.d](http://www.kvadrat.d).

Reazione al fuoco / Flame retardancy:

US Cal. Bull. 117-2013, NFPA 701, EN 1021-1/2, AS/NZS 3837 class 1, IMO FTP Code 2010 Part 8, ASTM E84 Class B Adhered, DIN 4102 B1, UNI 9175 1IM, UNI 9177 Classe 1, ÖNORM B1/Q1, BS 5852 part 1 with treatment, SN 198 898 5.3 with treatment, ASTM E84 Class A Unadhered, BS 5852 crib 5 with treatment

Solidità del colore alla luce artificiale /

Colour fastness to artificial light:

UNI EN ISO 105-B02 (5-7)

Resistenza all'abrasione / Abrasion resistance:

UNI EN ISO 12947-2 (≈ 60.000 Martindale)

Solidità del colore allo sfregamento /

Colour fastness to rubbing:

UNI EN ISO 105-X12 (a secco/dry rubbing 5), UNI EN ISO 105-X12 (a umido/wet rubbing 4-5)

Formazione di pallini, pelosità ed arruffamento superficiali / Propensity to surface pilling, fuzzing or matting:

UNI EN ISO 12945-2 (4-5)

## Note

Leggere differenze di colore fra una partita e l'altra sono da considerarsi normali. Consultare sempre i siti dei produttori per verificare eventuali aggiornamenti sui test. Le immagini sono solo a scopo illustrativo, schermi diversi proietteranno sfumature diverse, per favore ordina il tuo campione per stabilire l'adeguatezza del colore prima di effettuare l'ordine.

## Notes

Slight colour differences between lots must be considered normal. Always consult manufacturers' websites to check for any test updates. Images are for illustration purposes only, different screens will project different shades, please order your sample to establish appropriateness of colour prior to order placement.

# RELATE

## kvadrat

cat.6 |  



0111

p.2



0161

p.2



0371

p.4



0191

p.5



0921

p.8



0941

p.8



0461

p.11



0341

p.11



0561

p.12



0671

p.13



Guarda la collezione completa.  
See the full collection.

# RELATE

## kvadrat

cat.6 |  

Tipologia: Tecnici

Composizione: 100% Trevira

Larghezza: 140 cm

Peso: 450g/mtl

Pulizia e manutenzione: contattare il fornitore al sito [www.kvadrat.dk](http://www.kvadrat.dk).

Type: Technical

Composition: 100% Trevira

Width: 140 cm

Weight: 450 g/lm

Cleaning and maintenance: contact the supplier through website [www.kvadrat.dk](http://www.kvadrat.dk).

Reazione al fuoco / Flame retardancy:

NF D 60 013, US Cal. Bull. 117-2013, NFPA 701, BS 5852 Crib 5, EN 1021-1/2, IMO FTP Code 2010 Part 8, ASTM E84 Class B Adhered, DIN 4102 B1, NF P 92 507 M1, FAR 25.853, UNI 9175 1IM, UNI 9177 Classe 1, BS 5867 part 2 type B, SN 198 898 5.2, EN 13501-1, B-s1, d0, AS/NZS 1530.3, ÖNORM B1/Q1, CAN ULC S102, BS 7176 Low Hazard, AS/NZS 3837 class 2, CAN ULC S109, BS 5852 part 1 with treatment, IMO FTP Code 2010 Part 5, GB 8624 B1, ASTM E84 Class A Unadhered

Solidità del colore alla luce artificiale /

Colour fastness to artificial light: UNI EN ISO 105-B02 (5-7)

Resistenza all'abrasione / Abrasion resistance:

UNI EN ISO 12947-2 (≈ 80.000 Martindale)

Solidità del colore allo sfregamento /

Colour fastness to rubbing:

UNI EN ISO 105-X12 (a secco/dry rubbing 4-5), UNI EN ISO 105-X12 (a umido/wet rubbing 4-5)

Formazione di pallini, pelosità ed arruffamento superficiali / Propensity to surface pilling, fuzzing or matting:



UNI EN ISO 12945-2 (4-5)

### Note

Leggere differenze di colore fra una partita e l'altra sono da considerarsi normali. Consultare sempre i siti dei produttori per verificare eventuali aggiornamenti sui test. Le immagini sono solo a scopo illustrativo, schermi diversi proietteranno sfumature diverse, per favore ordina il tuo campione per stabilire l'adeguatezza del colore prima di effettuare l'ordine.

### Notes

Slight colour differences between lots must be considered normal. Always consult manufacturers' websites to check for any test updates. Images are for illustration purposes only, different screens will project different shades, please order your sample to establish appropriateness of colour prior to order placement.

	Ignifugo	Flame-retardant
	Interno	Indoor
	Interno/Esterno	Indoor/Outdoor
	Ecologico/riciclato/riciclabile	Eco-friendly/ recycled/ recyclable
	Facile da pulire	Easy to clean
	Resistente alle macchie	Stain resistant
	Waterproof	Waterproof

<b>COT</b>	Cotone	Cotton
<b>PC</b>	Fibra acrilica	Acrylic
<b>PE</b>	Polietilene	polyethylene
<b>PET</b>	Polietilene tereftalato	Polyethylene terephthalate
<b>PL</b>	Fibra di poliestere	Polyester
<b>PU</b>	Poliuretano	Polyurethane
<b>PVC</b>	Polivinilcloruro	Polyvinyl chloride

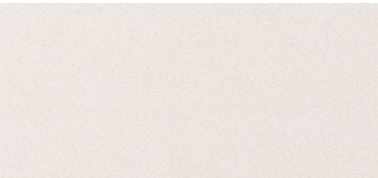
**ARRMET SRL**

**VIA ALESSANDRO VOLTA 8  
33044 MANZANO (UD) ITALY  
PH. +39 0432 937065  
PI/CF: IT00452180300  
MAIL@ARRMET.IT  
WWW.ARRMET.IT**

# arrmet

Velluti - Ciniglie

Velvets - Chenille



**GORGEOUS 2103**

**cat.3 - Flukso**



**JUNO 3**

**cat.3 - Flukso**



**FUGA 7081.04**

**cat.4 - Vescom**



**JUNO 2**

**cat.3 - Flukso**



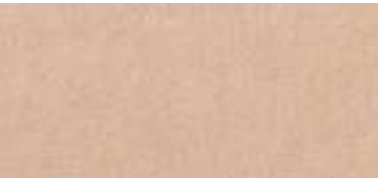
**FUGA 7081.10**

**cat.4 - Vescom**



**JUNO 20**

**cat.3 - Flukso**



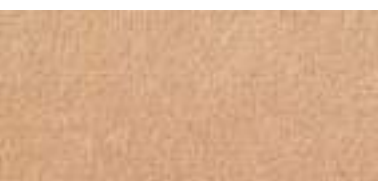
ARIANA 7061.21

cat.9 - Vescom



PONZA 7074.15

cat.5 - Vescom



ARIANA 7061.18

cat.9 - Vescom



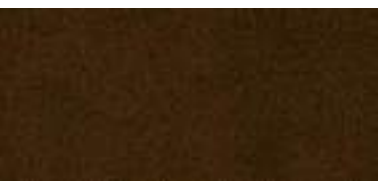
NO FIRE 312

cat.9 - L'Opificio



FUGA 7081.13

cat.4 - Vescom



GORGEAUS 2142

cat.3 - Flukso



GORGEAUS 2149

cat.3 - Flukso



NO FIRE 247

cat.9 - L'Opificio



ELEGANCE WALL 403F

cat.3 - Abitex



ELEGANCE WALL 403R

cat.3 - Abitex



NO FIRE 257

cat.9 - L'Opificio



FUGA 7081.20

cat.4 - Vescom

GORGEOUS 2145

cat.3 - Flukso

GORGEOUS 2146

cat.3 - Flukso

GENTLE 2 0193

cat.21 - Kvadrat

NO FIRE 900

cat.9 - L'Opificio

FUGA 7081.26

cat.4 - Vescom

ARIANA 7074.19

cat.5 - Vescom



NO FIRE 236

cat.9 - L'Opificio



JUNO 5

cat.3 - Flukso



ARIANA 7061.08

cat.9 - Vescom



GENTLE 2 0133

cat.21 - Kvadrat



PONZA 7074.29

cat.5 - Vescom



PONZA 7074.33

cat.5 - Vescom

NO FIRE 715

cat.9 - L'Opificio

GENTLE 2 0873

cat.21 - Kvadrat

PONZA 7074.32

cat.5 - Vescom

ARIANA 7061.06

cat.9 - Vescom

GORGEOUS 2134

cat.3 - Flukso

ARIANA 7061.02

cat.9 - Vescom

NO FIRE 837

cat.9 - L'Opificio

JUNO 18

cat.3 - Flukso

FUGA 7081.28

cat.4 - Vescom

NO FIRE 720

cat.9 - L'Opificio

NO FIRE 719

cat.9 - L'Opificio

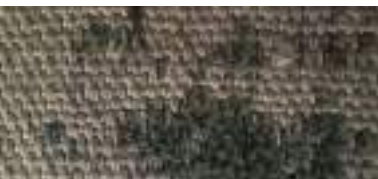
PONZA 7074.07

cat.5 - Vescom



ELEGANCE WALL 708R

cat.3 - Abitex



ELEGANCE WALL 708F

cat.3 - Abitex



PONZA 7074.05

cat.5 - Vescom



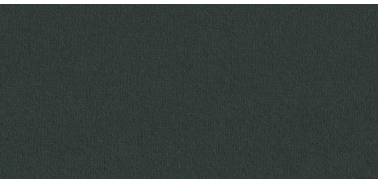
ARIANA 7061.04

cat.9 - Vescom



GENTLE 2 0973

cat.21 - Kvadrat



PONZA 7074.09

cat.5 - Vescom



NO FIRE 628

cat.9 - L'Opificio



NO FIRE 618

cat.9 - L'Opificio



JUNO 15

cat.3 - Flukso



JUNO 14

cat.3 - Flukso



GORGEOUS 2139

cat.3 - Flukso



JUNO 7

cat.3 - Flukso



FUGA 7081.03

cat.4 - Vescom



PONZA 7074.03

cat.5 - Vescom



JUNO 8

cat.3 - Flukso



PONZA 7074.12

cat.5 - Vescom



NO FIRE 0147

cat.9 - L'Opificio



FUGA 7081.18

cat.4 - Vescom



GENTLE 2 0443

cat.21 - Kvadrat



GORGEOUS 2110

cat.3 - Flukso



GENTLE 2 0373

cat.21 - Kvadrat



GORGEOUS 2112

cat.3 - Flukso



FUGA 7081.16

cat.4 - Vescom



ARIANA 7161.28

cat.9 - Vescom



ELEGANCE WALL 300F

cat.3 - Abitex



ELEGANCE WALL 300F

cat.3 - Abitex



ARIANA 7061.33

cat.9 - Vescom



JUNO 10

cat.3 - Flukso



PONZA 7074.16

cat.5 - Vescom



GORGEOUS 2155

cat.3 - Flukso



GORGEOUS 2113

cat.3 - Flukso



JUNO 11

cat.3 - Flukso



ARIANA 7061.32

cat.9 - Vescom



GORGEOUS 2118

cat.3 - Flukso



GENTLE 2 0683

cat.21 - Kvadrat



NO FIRE 425

cat.9 - L'Opificio



NO FIRE 505

cat.9 - L'Opificio



NO FIRE 530

cat.9 - L'Opificio



GORGEOUS 2122

cat.3 - Flukso



JUNO 16

cat.3 - Flukso

# GORGEOUS



cat.3 |  

Tipologia: Velluto

Composizione: 50% Trevira + 50% PL  
TREVIRA® CS

Larghezza: 140 cm

Peso: 450 g/mtl

Pulizia e manutenzione: contattare  
il fornitore al sito [www.flukso.it](http://www.flukso.it).

Type: Velvet

Composition: 50% Trevira+ 50% PL

Width: 140 cm

Weight: 450 g/lm

Cleaning and maintenance: contact the  
supplier through website [www.flukso.it](http://www.flukso.it).

Reazione al fuoco / Flame retardancy:

UNI 8456 – 9174 classe 1, UNI 9175 classe  
1IM, EN 1021-1, EN 1021-2, BS 5852 crib 5,  
DIN 4102 B1, NF P 92 503-507 M1, IMO  
FTP CODE 2010

Solidità del colore alla luce artificiale /

Colour fastness to artificial light:

UNI EN ISO 105-B02 (5)

Resistenza all'abrasione / Abrasion

resistance:

UNI EN ISO 12947-2 (≈ 100.000

Martindale)

Solidità del colore allo sfregamento /

Colour fastness to rubbing:

UNI EN ISO 105-X12 (a secco/dry rubbing

4), UNI EN ISO 105-X12 (a umido/wet

rubbing 4)

Formazione di pallini, pelosità ed

arruffamento superficiali / Propensity to

surface pilling, fuzzing or matting:

UNI EN ISO 12945-2 (5)

## Note

Leggere differenze di colore fra una  
partita e l'altra sono da considerarsi normali.  
Consultare sempre i siti dei produttori  
per verificare eventuali aggiornamenti sui test.  
Le immagini sono solo a scopo illustrativo,  
schermi diversi proietteranno sfumature diverse,  
per favore ordina il tuo campione per stabilire  
l'adeguatezza del colore prima di effettuare  
l'ordine.

## Notes

Slight colour differences between lots  
must be considered normal.  
Always consult manufacturers' websites to  
check for any test updates.  
Images are for illustration purposes only,  
different screens will project different  
shades, please order your sample to establish  
appropriateness of colour prior to order  
placement.

# ELEGANCE WALL

abitax

cat.3 |  



403F

p.3



403R

p.3



708F

p.8



708R

p.8



300F

p.12



300R

p.12



Guarda la collezione completa.  
See the full collection.

# ELEGANCE WALL



cat.3 |  

Tipologia: Ciniglia Double-face

Composizione: 100% PL

Larghezza:  $\pm$  140 cm

Peso: 450 g/mtl

Pulizia e manutenzione: contattare il fornitore al sito [www.abitex.eu](http://www.abitex.eu).

Type: Chenille Double-face

Composition: 100% PL

Width:  $\pm$  140 cm

Weight: 450 g/lm

Cleaning and maintenance: contact the supplier through website [www.abitex.eu](http://www.abitex.eu).

Reazione al fuoco / Flame retardancy:

1IM - UNI 9175, classe 1 - UNI 9177 EN 1021 part 1/2, BS 5852 part 1 is 0, BS 5852 Crib 5, NF-P 92 503 - M1, DIN 4102 - B1, NFPA 260, California TB 117:2013, IMO MED - Ftp 307 part 8.

Solidità del colore alla luce artificiale /

Colour fastness to artificial light:

UNI EN ISO 105-B02 (5)

Resistenza all'abrasione / Abrasion resistance:

UNI EN ISO 12947-2 ( $\approx$  50.000 Martindale)

Solidità del colore allo sfregamento /

Colour fastness to rubbing:

UNI EN ISO 105-X12 (a secco/dry rubbing 5), UNI EN ISO 105-X12 (a umido/wet rubbing 3-4)

Formazione di pallini, pelosità ed arruffamento superficiali / Propensity to surface pilling, fuzzing or matting:

UNI EN ISO 12945-2 (5)

## Note

Leggere differenze di colore fra una partita e l'altra sono da considerarsi normali. Consultare sempre i siti dei produttori per verificare eventuali aggiornamenti sui test. Le immagini sono solo a scopo illustrativo, schermi diversi proietteranno sfumature diverse, per favore ordina il tuo campione per stabilire l'adeguatezza del colore prima di effettuare l'ordine.

## Notes

Slight colour differences between lots must be considered normal. Always consult manufacturers' websites to check for any test updates. Images are for illustration purposes only, different screens will project different shades, please order your sample to establish appropriateness of colour prior to order placement.

# JUNO



cat.3 |  



3

p.1



2

p.1



20

p.1



5

p.5



18

p.7



15

p.9



14

p.9



7

p.9



8

p.10



10

p.12



11

p.13



16

p.14



Guarda la collezione completa.  
See the full collection.

# JUNO



cat.3 |  

Tipologia: Ciniglia

Composizione: 100% PL

Larghezza: 140 cm

Peso: 440 g/mtl

Pulizia e manutenzione: contattare il fornitore al sito [www.flukso.it](http://www.flukso.it).

Type: Chenille

Composition: 100% PL

Width: 140 cm

Weight: 440 g/lm

Cleaning and maintenance: contact the supplier through website [www.flukso.it](http://www.flukso.it).

Reazione al fuoco / Flame retardancy:

UNI 9175 classe 1IM, EN 1021-1, EN 1021-2, BS 5852 cigarette test, BS 5852 match test, BS 5852 crib 5, NF P 92 503-507 M1, DIN 4102 B1, IMO FTP CODE 2010, TB 117:2013

Solidità del colore alla luce artificiale /

Colour fastness to artificial light:

UNI EN ISO 105-B02 (5-6)

Resistenza all'abrasione / Abrasion resistance:

UNI EN ISO 12947-2 ( $\approx$  50.000 Martindale)

Solidità del colore allo sfregamento /

Colour fastness to rubbing:

UNI EN ISO 105-X12 (a secco/dry rubbing 4-5), UNI EN ISO 105-X12 (a umido/wet rubbing 4-5)

Formazione di pallini, pelosità ed arruffamento superficiali / Propensity to surface pilling, fuzzing or matting:

UNI EN ISO 12945-2 (4-5)

## Note

Leggere differenze di colore fra una partita e l'altra sono da considerarsi normali. Consultare sempre i siti dei produttori per verificare eventuali aggiornamenti sui test. Le immagini sono solo a scopo illustrativo, schermi diversi proietteranno sfumature diverse, per favore ordina il tuo campione per stabilire l'adeguatezza del colore prima di effettuare l'ordine.

## Notes

Slight colour differences between lots must be considered normal. Always consult manufacturers' websites to check for any test updates. Images are for illustration purposes only, different screens will project different shades, please order your sample to establish appropriateness of colour prior to order placement.

# FUGA

VESCOOM

cat.4 |   



7081.04

p.1



7081.10

p.1



7081.13

p.2



7081.20

p.3



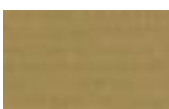
7081.26

p.4



7081.28

p.7



7081.03

p.10



7081.18

p.10



7081.16

p.11



Guarda la collezione completa.  
See the full collection.

# FUGA

VESCOM

cat.4 |   

Tipologia: ciniglia

Composizione: 79% PL riciclato + 21% PL

Larghezza: ± 140 cm

Peso: 800 g/mtl

Pulizia e manutenzione: contattare il fornitore al sito [www.vescom.com](http://www.vescom.com).

Type: chenille

Composition: 79% Recycled PL + 21% PL

Width: ± 140 cm

Weight: 800 g/lm

Cleaning and maintenance: contact the supplier through website [www.vescom.com](http://www.vescom.com).

Reazione al fuoco / Flame retardancy:

EN 1021/ 1- 2, BS 5852 crib 5, NF P 92

/ 503 - 507 M1, DIN 4102 B1, IMO 2010

FTP part 8, UNI 9175 class 1 IM, Cal TB 117,

NFPA 260 class 1

Solidità del colore alla luce artificiale /

Colour fastness to artificial light:

UNI EN ISO 105-B02 (6-7)

Resistenza all'abrasione / Abrasion

resistance:

UNI EN ISO 12947-2 (≈ 75.000 Martindale)

Solidità del colore allo sfregamento /

Colour fastness to rubbing:

UNI EN ISO 105-X12 (a secco/dry rubbing

4-5), UNI EN ISO 105-X12 (a umido/wet

rubbing 4-5)

Formazione di pallini, pelosità ed arruffamento superficiali / Propensity to surface

pilling, fuzzing or matting:

UNI EN ISO 12945-2 (4-5)

## Note

Leggere differenze di colore fra una partita e l'altra sono da considerarsi normali.

Consultare sempre i siti dei produttori per verificare eventuali aggiornamenti sui test.

Le immagini sono solo a scopo illustrativo, schermi diversi proietteranno sfumature diverse,

per favore ordina il tuo campione per stabilire l'adeguatezza del colore prima di effettuare l'ordine.

## Notes

Slight colour differences between lots must be considered normal.

Always consult manufacturers' websites to check for any test updates.

Images are for illustration purposes only, different screens will project different shades, please order your sample to establish appropriateness of colour prior to order placement.

# PONZA

VESCOOM

cat.5 |  



7074.15

p.2



7074.29

p.5



7074.33

p.5



7074.32

p.6



7074.07

p.7



7074.05

p.8



7074.09

p.8



7074.03

p.10



7074.12

p.10



7074.16

p.12



Guarda la collezione completa.  
See the full collection.

# PONZA

VESCOM

cat.5 |  

Tipologia: Velluto

Composizione: 100% PL

Larghezza: ± 140 cm

Peso: 800 g/mtl

Pulizia e manutenzione: contattare il fornitore al sito [www.vescom.com](http://www.vescom.com).

Type: Velvet

Composition: 100% PL

Width: ± 140 cm

Weight: 800 g/lm

Cleaning and maintenance: contact the supplier through website [www.vescom.com](http://www.vescom.com).

Reazione al fuoco / Flame retardancy:

EN 1021/1-2, BS 5852 crib 5, NF P

92/503-507 M1, DIN 4102 B1, UNI 9175

classe 1 IM, IMO 2010 FTP part 8

Solidità del colore alla luce artificiale /

Colour fastness to artificial light:

UNI EN ISO 105-B02 (4-5)

Resistenza all'abrasione / Abrasion

resistance: UNI EN ISO 12947-2

(≈ 130.000 Martindale)

Solidità del colore allo sfregamento /

Colour fastness to rubbing:

UNI EN ISO 105-X12 (a secco/dry rubbing

4-5), UNI EN ISO 105-X12 (a umido/wet

rubbing 4-5)

Formazione di pallini, pelosità ed

arruffamento superficiali / Propensity to

surface pilling, fuzzing or matting:

UNI EN ISO 12945-2 (4-5)

## Note



Leggere differenze di colore fra una partita e l'altra sono da considerarsi normali. Consultare sempre i siti dei produttori per verificare eventuali aggiornamenti sui test. Le immagini sono solo a scopo illustrativo, schermi diversi proietteranno sfumature diverse, per favore ordina il tuo campione per stabilire l'adeguatezza del colore prima di effettuare l'ordine.

## Notes

Slight colour differences between lots must be considered normal. Always consult manufacturers' websites to check for any test updates. Images are for illustration purposes only, different screens will project different shades, please order your sample to establish appropriateness of colour prior to order placement.

# NO FIRE

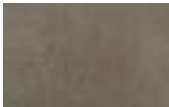


cat.9 |  



312

p.2



247

p.5



257

p.5



900

p.6



236

p.7



715

p.8



837

p.8



720

p.10



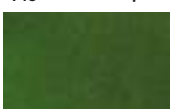
719

p.10



628

p.12



618



147



425



505





530



Guarda la collezione completa.  
See the full collection.

# NO FIRE



cat.9 |  

Tipologia: Velluto

Composizione: 100% Trevira

Larghezza: 140 cm

Peso: 540/580 g/mtl

Pulizia e manutenzione: contattare il fornitore al sito [www.lopfificio.it](http://www.lopfificio.it).

Type: Velvet

Composition: 100% Trevira

Width: 140 cm

Weight: 540/580 g/lm

Cleaning and maintenance: contact the supplier through website [www.lopfificio.it](http://www.lopfificio.it).

Reazione al fuoco / Flame retardancy:

BS 5852-5, CA TB 117-2013, UNi 9175 (1iM)

Solidità del colore alla luce artificiale /

Colour fastness to artificial light:

UNI EN ISO 105-B02 (6-7)

Resistenza all'abrasione / Abrasion resistance:

UNI EN ISO 12947-2 ( $\approx$  140.000 Martindale)

Solidità del colore allo sfregamento /

Colour fastness to rubbing:

UNI EN ISO 105-X12 (a secco/dry rubbing 4-5), UNI EN ISO 105-X12 (a umido/wet rubbing 4-5)

Formazione di pallini, pelosità ed arruffamento superficiali / Propensity to surface pilling, fuzzing or matting:

UNI EN ISO 12945-2 (5)

## Note

Leggere differenze di colore fra una partita e l'altra sono da considerarsi normali. Consultare sempre i siti dei produttori per verificare eventuali aggiornamenti sui test. Le immagini sono solo a scopo illustrativo, schermi diversi proietteranno sfumature diverse, per favore ordina il tuo campione per stabilire l'adeguatezza del colore prima di effettuare l'ordine.

## Notes

Slight colour differences between lots must be considered normal. Always consult manufacturers' websites to check for any test updates. Images are for illustration purposes only, different screens will project different shades, please order your sample to establish appropriateness of colour prior to order placement.

# ARIANA

VESCOM

cat.9 |  



7061.21

p.2



7061.18

p.2



7061.19

p.4



7061.08

p.5



7061.06

p.6



7061.02

p.6



7061.04

p.8



7061.28

p.11



7061.33

p.12



7061.32

p.13



Guarda la collezione completa.  
See the full collection.

# ARIANA

VESCOM

cat.9 |  

Tipologia: Velluto

Composizione: 100% mohair

Larghezza: ± 140 cm

Peso: 765 g/mtl

Pulizia e manutenzione: contattare il fornitore al sito [www.vescom.com](http://www.vescom.com).

Type: Velvet

Composition: 100% mohair

Width: ± 140 cm

Weight: 765 g/lm

Cleaning and maintenance: contact the supplier through website [www.vescom.com](http://www.vescom.com).

Reazione al fuoco / Flame retardancy:

EN 1021/1-2, BS 5852 crib 5, NF P 92 /

503 – 507 M2 with FR finish, DIN 4102

B2, UNI 9175 classe 1 IM, Cal TB 117, NFPA

260 class 1, IMO 2010 FTP part 8

Solidità del colore alla luce artificiale /

Colour fastness to artificial light:

UNI EN ISO 105-B02 (5)

Resistenza all'abrasione / Abrasion  
resistance:

UNI EN ISO 12947-2 (≈ 90.000

Martindale)

Solidità del colore allo sfregamento /

Colour fastness to rubbing:

UNI EN ISO 105-X12 (a secco/dry rubbing

4-5), UNI EN ISO 105-X12 (a umido/wet

rubbing 4-5)

Formazione di pallini, pelosità ed  
arruffamento superficiali / Propensity to  
surface pilling, fuzzing or matting:

UNI EN ISO 12945-2 (4-5)

## Note

Leggere differenze di colore fra una  
partita e l'altra sono da considerarsi normali.

Consultare sempre i siti dei produttori  
per verificare eventuali aggiornamenti sui test.

Le immagini sono solo a scopo illustrativo,  
schermi diversi proietteranno sfumature diverse,  
per favore ordina il tuo campione per stabilire  
l'adeguatezza del colore prima di effettuare  
l'ordine.

## Notes



Slight colour differences between lots  
must be considered normal.

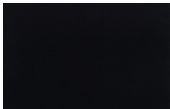
Always consult manufacturers' websites to  
check for any test updates.

Images are for illustration purposes only,  
different screens will project different  
shades, please order your sample to establish  
appropriateness of colour prior to order  
placement.

# GENTLE 2

## kvadrat

cat.21 |  



193

p.4



133

p.5



873

p.6



973

p.8



443

p.11



373

p.11



683

p.13



Guarda la collezione completa.  
See the full collection.

# GENTLE 2

**kvadrat**

cat.21 |  

Tipologia: Velluto

Composizione: 60% Lana vergine + 20% Nailon + 20% PL

Larghezza: 167 cm

Peso: 970 g/lin. m

Pulizia e manutenzione: contattare il fornitore al sito [www.kvadrat.dk](http://www.kvadrat.dk).

Type: Velvet

Composition: 60% New Wool + 20% Nylon + 20% PL

Width: 167 cm

Weight: 970 g/lin. m

Cleaning and maintenance: contact the supplier through website [www.kvadrat.dk](http://www.kvadrat.dk).

Reazione al fuoco / Flame retardancy:

US Cal. Bull. 117-2013, EN 1021-1/2, DIN 4102 B2, IMO FTP Code 2010 Part 8, BS 5852 part 1, UNI 9175 1IM, NFPA 260, AS/NZS 1530.3, AS/NZS 3837 class 2, ASTM E84 Class A Unadhered, BS 5852 crib 5 with treatment

Solidità del colore alla luce artificiale /

Colour fastness to artificial light:

UNI EN ISO 105-B02 (5-7)

Resistenza all'abrasione / Abrasion resistance:

UNI EN ISO 12947-2 (≈ 90.000 Martindale)

Solidità del colore allo sfregamento /

Colour fastness to rubbing:

UNI EN ISO 105-X12 (a secco/dry rubbing 4-5), UNI EN ISO 105-X12 (a umido/wet rubbing 4-5)

Formazione di pallini, pelosità ed arruffamento superficiali / Propensity to surface pilling, fuzzing or matting:


UNI EN ISO 12945-2 (4-5)

## Note

Leggere differenze di colore fra una partita e l'altra sono da considerarsi normali. Consultare sempre i siti dei produttori per verificare eventuali aggiornamenti sui test. Le immagini sono solo a scopo illustrativo, schermi diversi proietteranno sfumature diverse, per favore ordina il tuo campione per stabilire l'adeguatezza del colore prima di effettuare l'ordine.

## Notes

Slight colour differences between lots must be considered normal. Always consult manufacturers' websites to check for any test updates. Images are for illustration purposes only, different screens will project different shades, please order your sample to establish appropriateness of colour prior to order placement.

	Ignifugo	Flame-retardant
	Interno	Indoor
	Interno/Esterno	Indoor/Outdoor
	Ecologico/riciclato/riciclabile	Eco-friendly/ recycled/ recyclable
	Facile da pulire	Easy to clean
	Resistente alle macchie	Stain resistant
	Waterproof	Waterproof

<b>COT</b>	Cotone	Cotton
<b>PC</b>	Fibra acrilica	Acrylic
<b>PE</b>	Polietilene	polyethylene
<b>PET</b>	Polietilene tereftalato	Polyethylene terephthalate
<b>PL</b>	Fibra di poliestere	Polyester
<b>PU</b>	Poliuretano	Polyurethane
<b>PVC</b>	Polivinilcloruro	Polyvinyl chloride

## ARRMET SRL

VIA ALESSANDRO VOLTA 8  
 33044 MANZANO (UD) ITALY  
 PH. +39 0432 937065  
 PI/CF: IT00452180300  
 MAIL@ARRMET.IT  
 WWW.ARRMET.IT

# arrmet

Lane

Wools



HERO 2 0102

cat.11 - Kvadrat



STEELCUT TRIO 3 0105

cat.10 - Kvadrat



FIORD 2 0101

cat.11 - Kvadrat



STEELCUT QUARTET 0114

cat.10 - Kvadrat



FOCUS MELANGE 60309

cat.5 - Gabriel



FOCUS 60211

cat.3 - Gabriel



CANVAS 2 0124

cat.9 - Kvadrat



REMIX 3 0123

cat.8 - Kvadrat



HALLINGDAL 65 130

cat.12 - Kvadrat



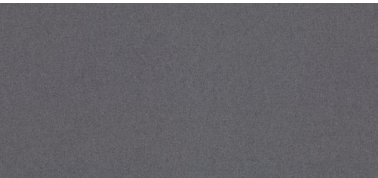
VIDAR 4 0152

cat.13 - Kvadrat



DIVINA MD 0733

cat.12 - Kvadrat



HERO 2 0162

cat.11 - Kvadrat



LANEE MELANGE WM120 cat.3 - Chioccarello



LANEE MELANGE WM101 cat.3 - Chioccarello



LANEE MELANGE W012 cat.3 - Chioccarello



LANEE MELANGE WM103 cat.3 - Chioccarello



LANEE MELANGE WM112 cat.3 - Chioccarello

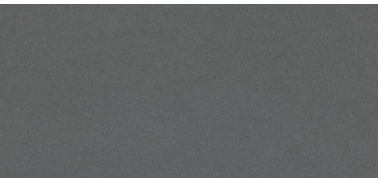


LANEE MELANGE WM137 cat.3 - Chioccarello



STEELCUT 3 0160

cat.10 - Kvadrat



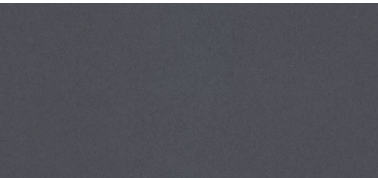
DIVINA 3 0173

cat.12 - Kvadrat



HALLINGDAL 65 153

cat.12 - Kvadrat



HERO 2 0182

cat.11 - Kvadrat



FOCUS MELANGE 60312

cat.5 - Gabriel



FIORD 2 0171

cat.11 - Kvadrat



CANVAS 2 0174

cat.9 - Kvadrat



DIVINA MELANGE 0180

cat.12 - Kvadrat



FOCUS MELANGE 60099

cat.5 - Gabriel



VIDAR 4 1880

cat.13 - Kvadrat



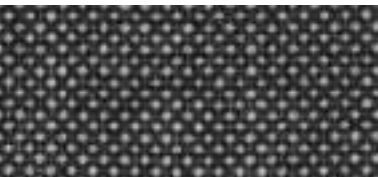
STEELCUT 3 0190

cat.10 - Kvadrat



STEELCUT TRIO 3 0124

cat.10 - Kvadrat



FOCUS ROYALE 60511

cat.6 - Gabriel



RE WOOL 0158

cat.9 - Kvadrat



STEELCUT TRIO 3 0176

cat.10 - Kvadrat



HERO HEATHER 0163

cat.11 - Kvadrat



FOCUS MELANGE 61243

cat.5 - Gabriel



DIVINA MELANGE 0277

cat.12 - Kvadrat



HALLINGDAL 0368

cat.12 - Kvadrat



DIVINA MD 0343

cat.12 - Kvadrat



FOCUS ROYALE 61542

cat.5 - Gabriel



REMIX 3 0152

cat.8 - Kvadrat



HALLINGDAL 65 0390

cat.12 - Kvadrat



HERO HEATHER 0393

cat.11 - Kvadrat

STEELCUT TRIO 3 0383

cat.10 - Kvadrat

FOCUS ROYALE 61538

cat.5 - Gabriel

STEELCUT 3 0695

cat.10 - Kvadrat

DIVINA 3 0393

cat.12 - Kvadrat

REMIX 3 0356

cat.8 - Kvadrat

DIVINA MD 0353

cat.12 - Kvadrat



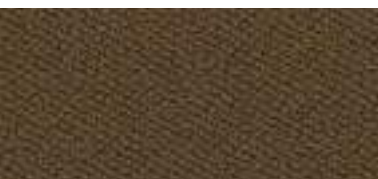
HALLINGDAL 0270

cat.12 - Kvadrat



FOCUS 61244

cat.3 - Gabriel



VIDAR 4 0353

cat.13 - Kvadrat



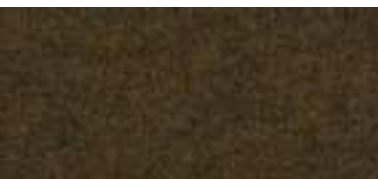
FOCUS MELANGE 61236

cat.5 - Gabriel



DIVINA MELANGE 0367

cat.12 - Kvadrat



FOCUS MELANGE 61238

cat.5 - Gabriel



DIVINA MD 0363

cat.12 - Kvadrat



FIORD 2 0271

cat.11 - Kvadrat



HALLINGDAL 65 0227

cat.12 - Kvadrat



FOCUS 61042

cat.3 - Gabriel



DIVINA MD 0453

cat.12 - Kvadrat



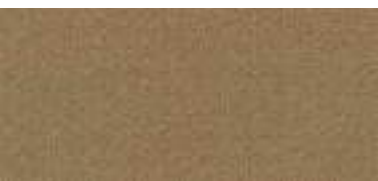
STEELCUT TRIO 3 253

cat.10 - Kvadrat



REWOOL 0218

cat.9 - Vescom



VIDAR 4 0333

cat.13 - Kvadrat



VIDAR 4 0323

cat.13 - Kvadrat



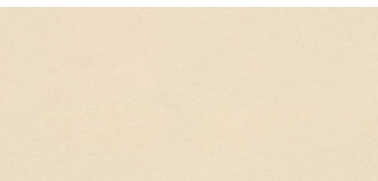
STEELCUT TRIO 3 0213

cat.10 - Kvadrat



HALLINGDAL 65 0200

cat.12 - Kvadrat



DIVINA 3 0106

cat.12 - Kvadrat



DIVINA MD 0213

cat.12 - Kvadrat



FIORD 2 0322

cat.11 - Kvadrat



DIVINA MD 0203

cat.12 - Kvadrat



DIVINA MD 0413

cat.12 - Kvadrat



FOCUS 61248

cat.3 - Gabriel



CANVAS 2 0224

cat.9 - Kvadrat



CANVAS 2 0244

cat.9 - Kvadrat



REMIX 3 0242

cat.8 - Kvadrat



DIVINA MELANGE 3 0237

cat.12 - Kvadrat



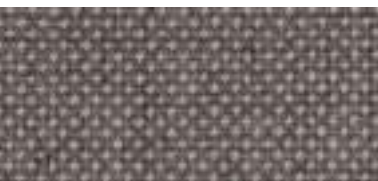
DIVINA MELANGE 0517

cat.12 - Kvadrat




HERO HEATHER 0233

cat.11 - Kvadrat



FOCUS ROYALE 64545

cat.6 - Gabriel

A solid, light brown color swatch.

HERO 2 0432

cat.11 - Kvadrat

A solid, medium brown color swatch.


VIDAR 4 0472

cat.13 - Kvadrat

A solid, dark brown color swatch.


STEELCUT TRIO 3 0436

cat.10 - Kvadrat

A solid, reddish-brown color swatch.

FOCUS 61036

cat.3 - Gabriel

A solid, dark reddish-brown color swatch.

HERO 2 0372

cat.11 - Kvadrat

A solid, very dark brown color swatch.

STEELCUT 3 0655

cat.10 - Kvadrat



STEELCUT 3 0502

cat.10 - Kvadrat



REMIX 3 0612

cat.8 - Kvadrat



FOCUS 61035

cat.3 - Gabriel



FIORD 2 0562

cat.11 - Kvadrat



RE WOOL 0568

cat.9 - Kvadrat



CANVAS 2 0454

cat.9 - Kvadrat



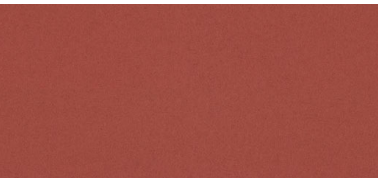
DIVINA MD 0613

cat.12 - Kvadrat



STEELCUT 3 0605

cat.10 - Kvadrat



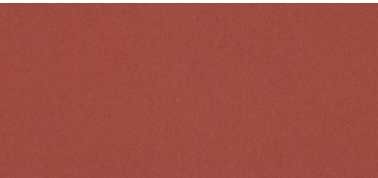
HERO 2 512

cat.11 - Kvadrat



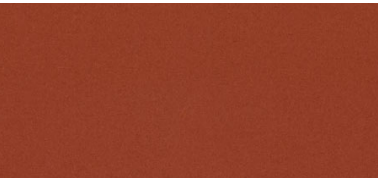
HERO HEATHER 0533

cat.11 - Kvadrat



HERO 2 0542

cat.11 - Kvadrat



DIVINA 3 0552

cat.12 - Kvadrat



DIVINA MD 0433

cat.12 - Kvadrat



FOCUS ROYALE 61535

cat.6 - Gabriel



CANVAS 2 0566

cat.9 - Kvadrat



REMIX 3 0632

cat.8 - Kvadrat



RE WOOL 0558

cat.9 - Kvadrat



CANVAS 2 0644

cat.9 - Kvadrat

HERO 2 0582

cat.11 - Kvadrat

HALLINGDAL 0694

cat.12 - Kvadrat

DIVINA 3 0671

cat.12 - Kvadrat

HERO HEATHER 0563

cat.11 - Kvadrat

VIDAR 4 0693

cat.13 - Kvadrat

HERO HEATHER 0673

cat.11 - Kvadrat



FIORD 2 0591

cat.11 - Kvadrat



REMIX 3 0662

cat.8 - Kvadrat



VIDAR 4 0582

cat.13 - Kvadrat



FOCUS MELANGE 64242

cat.5 - Gabriel



STEELCUT TRIO 3 0645

cat.10 - Kvadrat



HALLINGDAL 0660

cat.12 - Kvadrat



LANEE MELANGE WM127      Cat.3 - Chioccarello



LANEE MELANGE WM126      Cat.3 - Chioccarello



FOCUS 64043      cat.3 - Gabriel

FIORD 2 0821

cat.11 - Kvadrat

STEELCUT 3 0922

cat.10 - Kvadrat

FIORD 2 0971

cat.11 - Kvadrat

VIDAR 4 0972

cat.13 - Kvadrat

STEELCUT TRIO 3 0966

cat.10 - Kvadrat

CANVAS 2 0936

cat.9 - Kvadrat



CANVAS 2 0996

cat.9 - Kvadrat



FOCUS ROYALE 68509

cat.6 - Gabriel



DIVINA 3 0886

cat.12 - Kvadrat




FOCUS ROYALE 68535

cat.6 - Gabriel



FOCUS MELANGE 68245

cat.6 - Gabriel



REMIX 3 0933

cat.8 - Kvadrat



REMIX 3 0906

cat.8 - Kvadrat



CANVAS 2 0926

cat.9 - Kvadrat



HERO HEATHER 0463

cat.11 - Kvadrat



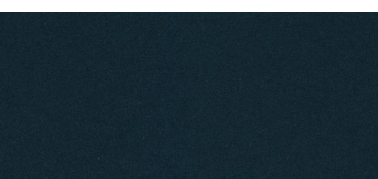
FOCUS 68049

cat.3 - Gabriel



HERO HEATHER 0873

cat.11 - Kvadrat



HERO 2 0882

cat.11 - Kvadrat



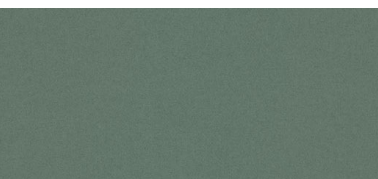
DIVINA MD 0813

cat.12 - Kvadrat



RE WOOL 0858

cat.9 -Kvadrat



HERO 2 0932

cat.11 - Kvadrat



VIDAR 4 0943

cat.13 - Kvadrat



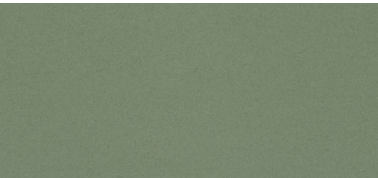
STEELCUT TRIO 0266

cat.10 - Kvadrat



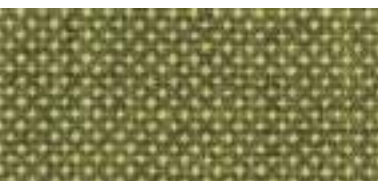
HERO HEATHER 0933

cat.11 - Kvadrat



DIVINA 3 856

cat.12 - Kvadrat



FOCUS ROYALE 68545

cat.6 - Gabriel



DIVINA MD 0913

cat.12 - Kvadrat



STEELCUT QUARTET 0944

cat.10 - Kvadrat



HALLINGDAL 65 0968

cat.12 - Kvadrat



STEELCUT QUARTET 0924

cat.10 - Kvadrat



**LANA MELANGE WM139**      **cat.3 - Chioccarello**



**LANA MELANGE WM140**      **cat.3 - Chioccarello**



**LANEE MELANGE WO02**      **cat.3 - Chioccarello**



**LANEE MELANGE WM125**      **cat.3 - Chioccarello**



FIORD 2 0422

cat.11 - Kvadrat



HERO HEATHER 0423

cat.11 - Kvadrat



FOCUS MELANGE 62117

cat.5 - Gabriel



FOCUS ROYALE 62517

cat.6 - Gabriel



HALLINGDAL 65 0457

cat.12 - Kvadrat



STEELCUT TRIO 3 0453

cat.10 - Kvadrat



RE WOOL 0447

cat.9 - Kvadrat



STEELCUT TRIO 3 0466

cat.10 - Kvadrat



CANVAS 2 0424

cat.9 - Kvadrat



FOCUS MELANGE 62118

cat.5 - GABRIEL



STEELCUT QUARTET 0434

cat.10 - Kvadrat



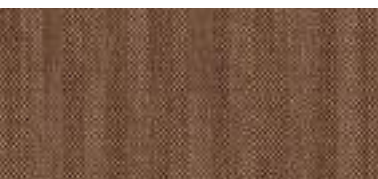
DIVINA 3 0444

cat.12 - Kvadrat



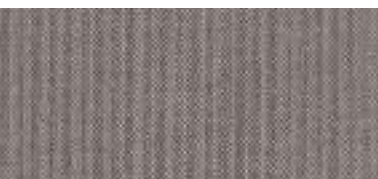
FOCUS ROYALE 63612

cat.6 - Gabriel



STEELCUT QUARTET 0554

cat.10 - Kvadrat



STEELCUT TRIO 3 0616

cat.10 - Kvadrat



STEELCUT QUARTET 0544

cat.10 - Kvadrat



STEELCUT TRIO 3 0426

cat.10 - Kvadrat



STEELCUT TRIO 3 0276

cat.10 - Kvadrat



REMIX 3 0852

cat.8 - Kvadrat



STEELCUT QUARTET 0654

cat.10 - Kvadrat




FIORD 2 0751

cat.11 - Kvadrat



STEECUT QUARTET 0224

cat.10 - Kvadrat



REMIX 3 0722

cat.8 - Kvadrat



STEELCUT TRIO 3 0806

cat.10 - Kvadrat



FOCUS MELANGE 66219

cat.5 - Gabriel



STEELCUT QUARTET 0154

cat.10 - Kvadrat



FOCUS ROYALE 66610

cat.6 - Gabriel



STEELCUT TRIO 3 756

cat.10 - Kvadrat



STEELCUT 3 0780

cat.10 - Kvadrat



HERO 2 0772

cat.11 - Kvadrat

FOCUS 66010

cat.3 - Gabriel

DIVINA 3 0893

cat.12 - Kvadrat

VIDAR 4 0872

cat.13 - Kvadrat

HALLINGDAL 65 0890

cat.12 - Kvadrat

FOCUS MELANGE 66210

cat.5 - Gabriel

DIVINA MD 0873

cat.12 - Kvadrat

HALLINGDAL 65 0764

cat.12 - Kvadrat

REMIX 3 0866

cat.8 - Kvadrat

STEELCUT QUARTET 0764

cat.10 - Kvadrat

CANVAS 2 0746

cat.9 - Kvadrat

HERO HEATHER 0753

cat.11 - Kvadrat

DIVINA 3 0791

cat.12 - Kvadrat



REMIX 3 0686

cat.8 - Kvadrat



HERO 2 0652

cat.11 - Kvadrat



DIVINA 3 0676

cat.12 - Kvadrat



STEELCUT QUARTET 0644

cat.10 - Kvadrat



DIVINA MD 0753

cat.12 - Kvadrat



HERO HEATHER 0683

cat.11 - Kvadrat



LANEE MELANGE WM129      cat.3 - Chioccarello



LANEE MELANGE WM131      cat.3 - Chioccarello



LANEE MELANGE WM123      cat.3 - Chioccarello

# LANEE MELANGE



cat.3 |  



WM120

p.3



WM101

p.3



WO12

p.3



WM103

p.3



WM112

p.3



WM137

p.3



WM127

p.20



WM126

p.20



WM139

p.26



WM140

p.26



WM125

p.26



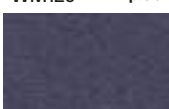
WM129

p.35



WM131

p.35



WM123

p.35



WO02

p.26



Guarda la collezione completa.  
See the full collection.

# LANEE MELANGE



cat.3 |  

Tipologia: Lana

Composizione: 100% Lana vergine

Larghezza: 140 cm

Peso: 410 g/mtl

Pulizia e manutenzione: contattare il fornitore al sito [www.chioccarello.it](http://www.chioccarello.it).

Type: Wool

Composition: 100% New Wool

Width: 140 cm

Weight: 410 g/lm

Cleaning and maintenance: contact the supplier through website [www.chioccarello.it](http://www.chioccarello.it).

Reazione al fuoco / Flame retardancy:

1.IM UNI 9175, BS 5852-1:1979, BS EN 1021-1:2014, BS EN 1021-2:2014, California Technical Bulletin 117:2013, IMO - 2010 FTP CODE, NFPA 260-2019, EN 13772:2011, OEKO-TEX, UNI EN 20105 N01:1997

Solidità del colore alla luce artificiale /

Colour fastness to artificial light:

UNI EN ISO 105-B02 (5)

Resistenza all'abrasione / Abrasion resistance:

UNI EN ISO 12947-2 (≈ 50.000 Martindale)

Solidità del colore allo sfregamento /

Colour fastness to rubbing:

UNI EN ISO 105-X12 (a secco/dry rubbing 5), UNI EN ISO 105-X12 (a umido/wet rubbing 4-5)

Formazione di pallini, pelosità ed arruffamento superficiali / Propensity to surface pilling, fuzzing or matting: -

## Note

Leggere differenze di colore fra una partita e l'altra sono da considerarsi normali. Consultare sempre i siti dei produttori per verificare eventuali aggiornamenti sui test. Le immagini sono solo a scopo illustrativo, schermi diversi proietteranno sfumature diverse, per favore ordina il tuo campione per stabilire l'adeguatezza del colore prima di effettuare l'ordine.

## Notes

Slight colour differences between lots must be considered normal. Always consult manufacturers' websites to check for any test updates. Images are for illustration purposes only, different screens will project different shades, please order your sample to establish appropriateness of colour prior to order placement.

# FOCUS

## Gabriel

cat.5 |  



60211

p.1



61244

p.5



61042

p.6



61248

p.8



61036

p.11



61035

p.11



68049

p.13



66010

p.13



64043

p.20



Guarda la collezione completa.  
See the full collection.

# FOCUS

**Gabriel**

cat.5 |  

Tipologia: Lana

Composizione: 100% Lana

Larghezza: 140 cm

Peso: 660 g/mtl

Pulizia e manutenzione: contattare il fornitore al sito [www.gabriel.dk](http://www.gabriel.dk).

Type: Wool

Composition: 100% Wool

Width: 140 cm

Weight: 660 g/lm

Cleaning and maintenance: contact the supplier through website [www.gabriel.dk](http://www.gabriel.dk).

Reazione al fuoco / Flame retardancy:

BS EN 1021 1&2 Cigarette and Match, BS 5852 Part 1 0,1 Cigarette & Match - The Furniture and Furnishing Regulations 1988, CA TB 117-2013, ASTM E 84 Class 2, Class Uno UNI 9175 Class 1 I EMME, AM 18 - NF D 60-013-(only for fabric), ÖNORM A3800-B1-B3825-Q1 UK

Solidità del colore alla luce artificiale / Colour fastness to artificial light: UNI EN ISO 105-B02 (5-7)

Resistenza all'abrasione / Abrasion resistance: UNI EN ISO 12947-2 ( $\approx$  100.000 Martindale)

Solidità del colore allo sfregamento / Colour fastness to rubbing: UNI EN ISO 105-X12 (a secco/dry rubbing 4-5), UNI EN ISO 105-X12 (a umido/wet rubbing 4-5)

Formazione di pallini, pelosità ed arruffamento superficiali / Propensity to surface pilling, fuzzing or matting: UNI EN ISO 12945-2 (4)

## Note

Leggere differenze di colore fra una partita e l'altra sono da considerarsi normali. Consultare sempre i siti dei produttori per verificare eventuali aggiornamenti sui test. Le immagini sono solo a scopo illustrativo, schermi diversi proietteranno sfumature diverse, per favore ordina il tuo campione per stabilire l'adeguatezza del colore prima di effettuare l'ordine.

## Notes

Slight colour differences between lots must be considered normal. Always consult manufacturers' websites to check for any test updates. Images are for illustration purposes only, different screens will project different shades, please order your sample to establish appropriateness of colour prior to order placement.

# FOCUS MELANGE

**Gabriel**

cat.5 |  



60309

p.1



60312

p.4



60099

p.5



61243

p.6



61236

p.9



61238

p.9



64242

p.19



68245

p.22



62117

p.27



62118

p.28



66219

p.31



66210

p.32



Guarda la collezione completa.  
See the full collection.

# FOCUS MELANGE

**Gabriel**

cat.5 |  

Tipologia: Lana

Composizione: 100% Lana

Larghezza: 140 cm

Peso: 660 g/mtl

Pulizia e manutenzione: contattare il fornitore al sito [www.gabriel.dk](http://www.gabriel.dk).

Type: Wool

Composition: 100% Wool

Width: 140 cm

Weight: 660 g/lm

Cleaning and maintenance: contact the supplier through website [www.gabriel.dk](http://www.gabriel.dk).

Reazione al fuoco / Flame retardancy: BS EN 1021 1&2 Cigarette and Match, BS 5852 Part 1 0,1 Cigarette & Match - The Furniture and Furnishing Regulations 1988, CA TB 117-2013, ASTM E 84 Class 2, Class Uno UNI 9175 Class 1 I EMME, AM 18 - NF D 60-013-(only for fabric), ÖN-ORM A3800-B1-B3825-Q1 UK

Solidità del colore alla luce artificiale / Colour fastness to artificial light: UNI EN ISO 105-B02 (5-7)

Resistenza all'abrasione / Abrasion resistance: UNI EN ISO 12947-2 (≈ 100.000 Martindale)

Solidità del colore allo sfregamento / Colour fastness to rubbing: UNI EN ISO 105-X12 (a secco/dry rubbing 4-5), UNI EN ISO 105-X12 (a umido/wet rubbing 4-5)

Formazione di pallini, pelosità ed arruffamento superficiali / Propensity to surface pilling, fuzzing or matting: UNI EN ISO 12945-2 (4)

## Note

Leggere differenze di colore fra una partita e l'altra sono da considerarsi normali. Consultare sempre i siti dei produttori per verificare eventuali aggiornamenti sui test. Le immagini sono solo a scopo illustrativo, schermi diversi proietteranno sfumature diverse, per favore ordina il tuo campione per stabilire l'adeguatezza del colore prima di effettuare l'ordine.

## Notes

Slight colour differences between lots must be considered normal. Always consult manufacturers' websites to check for any test updates. Images are for illustration purposes only, different screens will project different shades, please order your sample to establish appropriateness of colour prior to order placement.

# FOCUS ROYAL

## Gabriel

cat.6 |  



60511

p.1



61542

p.4



61538

p.5



64545

p.6



61535

p.9



68509

p.9



68535

p.19



68545

p.22



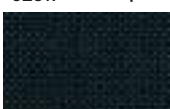
62517

p.27



63612

p.28



66610

p.31



Guarda la collezione completa.  
See the full collection.

# FOCUS ROYAL

**Gabriel**

cat.6 |  

Tipologia: Lana

Composizione: 100% Lana

Larghezza: 140 cm

Peso: 630 g/mtl

Pulizia e manutenzione: contattare il fornitore al sito [www.gabriel.dk](http://www.gabriel.dk).

Type: Wool

Composition: 100% Wool

Width: 140 cm

Weight: 630 g/lm

Cleaning and maintenance: contact the supplier through website [www.gabriel.dk](http://www.gabriel.dk).

Reazione al fuoco / Flame retardancy:

BS EN 1021 1&2 Cigarette and Match, BS 5852 Part 1 0,1 Cigarette & Match - The Furniture and Furnishing Regulations 1988, Class Uno UNI 9175 Class 1 I EMME, CA TB 117-2013, ASTM E 84 Class 2

Solidità del colore alla luce artificiale /

Colour fastness to artificial light:

UNI EN ISO 105-B02 (5-8)

Resistenza all'abrasione / Abrasion

resistance: UNI EN ISO 12947-2 (≈

100.000 Martindale)

Solidità del colore allo sfregamento /

Colour fastness to rubbing:

UNI EN ISO 105-X12 (a secco/dry rubbing 4-5), UNI EN ISO 105-X12 (a umido/wet rubbing 4-5)

Formazione di pallini, pelosità ed arruffamento superficiali / Propensity to surface pilling, fuzzing or matting:

UNI EN ISO 12945-2 (4-5)

## Note

Leggere differenze di colore fra una partita e l'altra sono da considerarsi normali. Consultare sempre i siti dei produttori per verificare eventuali aggiornamenti sui test. Le immagini sono solo a scopo illustrativo, schermi diversi proietteranno sfumature diverse, per favore ordina il tuo campione per stabilire l'adeguatezza del colore prima di effettuare l'ordine.

## Notes

Slight colour differences between lots must be considered normal. Always consult manufacturers' websites to check for any test updates. Images are for illustration purposes only, different screens will project different shades, please order your sample to establish appropriateness of colour prior to order placement.

# REMIX 3

## kvadrat

cat.8 |  



0123

p.2



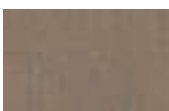
0152

p.7



0356

p.8



0242

p.13



0612

p.15



0632

p.17



0662

p.19



0933

p.22



0906

p.23



0852

p.30



0722

p.30



0866

p.33



0686

p.34



Guarda la collezione completa.  
See the full collection.

# REMIX 3

**kvadrat**

cat.8 |  

Tipologia: Lana

Composizione: 90% Lana vergine + 10% Nailon

Larghezza: 140 cm

Peso: 420 g/lin. m

Pulizia e manutenzione: contattare il fornitore al sito [www.kvadrat.dk](http://www.kvadrat.dk).

Type: Wool

Composition: 90% New Wool + 10% Nylon

Width: 140 cm

Weight: 420 g/lin. m

Cleaning and maintenance: contact the supplier through website [www.kvadrat.dk](http://www.kvadrat.dk).

Reazione al fuoco / Flame retardancy:

NF D 60 013, US Cal. Bull. 117-2013, EN 1021-1/2, IMO FTP Code 2010 Part 8, GB 50222 B1 with treatment (Chinese), BS 5852 part 1, ASTM E84 Class A Adhered, UNI 9175 1IM, NFPA 260, AS/NZS 1530.3, ÖNORM B1/Q1, EN 13501 B-s2, d0 with treatment, AS/NZS 3837 class 2, IMO FTP Code 2010 Part 7 with treatment, SN 198 898 5.3 with treatment, ASTM E84 Class A Unadhered, BS 5852 crib 5 with treatment

Solidità del colore alla luce artificiale /

Colour fastness to artificial light:

UNI EN ISO 105-B02 (5-7)

Resistenza all'abrasione / Abrasion resistance:

UNI EN ISO 12947-2 (≈ 100.000 Martindale)

Solidità del colore allo sfregamento /

Colour fastness to rubbing:

UNI EN ISO 105-X12 (a secco/dry rubbing 4-5), UNI EN ISO 105-X12 (a umido/wet rubbing 3-5)

Formazione di pallini, pelosità ed arruffamento superficiali / Propensity to surface pilling, fuzzing or matting:

UNI EN ISO 12945-2 (4)

## Note

Leggere differenze di colore fra una partita e l'altra sono da considerarsi normali. Consultare sempre i siti dei produttori per verificare eventuali aggiornamenti sui test. Le immagini sono solo a scopo illustrativo, schermi diversi proietteranno sfumature diverse, per favore ordina il tuo campione per stabilire l'adeguatezza del colore prima di effettuare l'ordine.

## Notes

Slight colour differences between lots must be considered normal. Always consult manufacturers' websites to check for any test updates. Images are for illustration purposes only, different screens will project different shades, please order your sample to establish appropriateness of colour prior to order placement.

# RE-WOOL 2

## kvadrat

cat.9 |   



0158

p.6



0218

p.11



0568

p.15



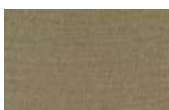
0558

p.17



0858

p.24



0447

p.28



Guarda la collezione completa.  
See the full collection.

# RE-WOOL 2

**kvadrat**

cat.9 |   

Tipologia: Lana

Composizione: 45% Lana vergine + 45% Lana riciclata + 10% Nailon 45%

Larghezza: 140 cm

Peso: 540 g/lin. m

Pulizia e manutenzione: contattare il fornitore al sito [www.kvadrat.dk](http://www.kvadrat.dk).

Type: Wool

Composition: New Wool + 45% Recycled Wool + 10% Nylon

Width: 140 cm

Weight: 540 g/lin. m

Cleaning and maintenance: contact the supplier through website [www.kvadrat.dk](http://www.kvadrat.dk).

Reazione al fuoco / Flame retardancy:

NF D 60 013, US Cal. Bull. 117-2013, EN 1021-1/2, IMO FTP Code 2010 Part 8, BS 5852 part 1, UNI 9175 1IM, AS/NZS 1530.3, ÖNORM B1/Q1, EN 13501 B-s2, d0 with treatment, AS/NZS 3837 class 2, SN 198 898 5.3 with treatment, ASTM E84 Class A Unadhered, BS 5852 crib 5 with treatment

Solidità del colore alla luce artificiale /

Colour fastness to artificial light:

UNI EN ISO 105-B02 (6-7)

Resistenza all'abrasione / Abrasion resistance:

UNI EN ISO 12947-2 (≈ 100.000 Martindale)

Solidità del colore allo sfregamento /

Colour fastness to rubbing:

UNI EN ISO 105-X12 (a secco/dry rubbing 4-5), UNI EN ISO 105-X12 (a umido/wet rubbing 4-5)

Formazione di pallini, pelosità ed arruffamento superficiali / Propensity to surface pilling, fuzzing or matting:

UNI EN ISO 12945-2 (4)

## Note

Leggere differenze di colore fra una partita e l'altra sono da considerarsi normali. Consultare sempre i siti dei produttori per verificare eventuali aggiornamenti sui test. Le immagini sono solo a scopo illustrativo, schermi diversi proietteranno sfumature diverse, per favore ordina il tuo campione per stabilire l'adeguatezza del colore prima di effettuare l'ordine.

## Notes

Slight colour differences between lots must be considered normal. Always consult manufacturers' websites to check for any test updates. Images are for illustration purposes only, different screens will project different shades, please order your sample to establish appropriateness of colour prior to order placement.

# CANVAS 2

## kvadrat

cat.9 |  



0124

p.2



0174

p.5



0224

p.12



0244

p.13



0454

p.15



0566

p.17



0644

p.17



0936

p.21



0996

p.22



0926

p.23



0424

p.28



0746

p.33



Guarda la collezione completa.  
See the full collection.

# CANVAS 2

**kvadrat**

cat.9 |  

Tipologia: Lana

Composizione: 90% Lana vergine + 10% Nailon riciclato

Larghezza: 140 cm

Peso: 480 g/lin. m

Pulizia e manutenzione: contattare il fornitore al sito [www.kvadrat.dk](http://www.kvadrat.dk).

Type: Wool

Composition: 90% New Wool + 10% Nylon

Width: 140 cm

Weight: 480 g/lin. m

Cleaning and maintenance: contact the supplier through website [www.kvadrat.dk](http://www.kvadrat.dk).

Reazione al fuoco / Flame retardancy:

NF D 60 013, US Cal. Bull. 117-2013, EN 1021-1/2, IMO FTP Code 2010 Part 8, BS 5852 part 1, ASTM E84 Class A Adhered, UNI 9175 1IM, NFPA 260, AS/NZS 1530.3, ÖNORM B1/Q1, EN 13501 B-s2, d0 with treatment, BS 7176 Low Hazard, SN 198 898 5.3 with treatment, ASTM E84 Class A Unadhered, BS 5852 crib 5 with treatment

Solidità del colore alla luce artificiale /

Colour fastness to artificial light:

UNI EN ISO 105-B02 (5-6)

Resistenza all'abrasione / Abrasion resistance:

UNI EN ISO 12947-2 (≈ 100.000 Martindale)

Solidità del colore allo sfregamento /

Colour fastness to rubbing:

UNI EN ISO 105-X12 (a secco/dry rubbing 4-5), UNI EN ISO 105-X12 (a umido/wet rubbing 4-5)

Formazione di pallini, pelosità ed arruffamento superficiali / Propensity to surface pilling, fuzzing or matting:

UNI EN ISO 12945-2 (4)

## Note

Leggere differenze di colore fra una partita e l'altra sono da considerarsi normali. Consultare sempre i siti dei produttori per verificare eventuali aggiornamenti sui test. Le immagini sono solo a scopo illustrativo, schermi diversi proietteranno sfumature diverse, per favore ordina il tuo campione per stabilire l'adeguatezza del colore prima di effettuare l'ordine.

## Notes

Slight colour differences between lots must be considered normal. Always consult manufacturers' websites to check for any test updates. Images are for illustration purposes only, different screens will project different shades, please order your sample to establish appropriateness of colour prior to order placement.

# STEELCUT TRIO 3

## kvadrat

cat.10 |  



0105

p.2



0124

p.5



0176

p.6



0383

p.8



0253

p.10



0213

p.11



0436

p.14



0645

p.19



0966

p.21



0266

p.24



0453

p.27



0466

p.28



0616

p.29



0426

p.29



0276

p.29



0806

p.30



0756

p.31



Guarda la collezione completa.  
See the full collection.

# STEELCUT TRIO 3

**kvadrat**

cat.10 |  

Tipologia: Lana

Composizione: 90% Lana vergine + 10% Nailon

Larghezza: 140 cm

Peso: 770 g/lin. m

Pulizia e manutenzione: contattare il fornitore al sito [www.kvadrat.dk](http://www.kvadrat.dk).

Type: Wool

Composition: 90% New Wool + 10% Nylon

Width: 140 cm

Weight: 770 g/lin. m

Cleaning and maintenance: contact the supplier through website [www.kvadrat.dk](http://www.kvadrat.dk).

Reazione al fuoco / Flame retardancy: EN 1021-1/2, BS 5852-0/1/5(\*), CA TB 117-2013, NFPA 260 (1), ÖNORM A3825-1 (B1-Q1), NF D 60-013, UNI 9175 (1IM), AS.NZS 1530.3, AS.NZS 3837 (2), IMO FTP 307-8, SN 198898 (5.3)(\*)

Solidità del colore alla luce artificiale / Colour fastness to artificial light: UNI EN ISO 105-B02 (5-7)

Resistenza all'abrasione / Abrasion resistance: UNI EN ISO 12947-2 (≈ 100.000 Martindale)

Solidità del colore allo sfregamento / Colour fastness to rubbing: UNI EN ISO 105-X12 (a secco/dry rubbing 4-5), UNI EN ISO 105-X12 (a umido/wet rubbing 3-5)

Formazione di pallini, pelosità ed arruffamento superficiali / Propensity to surface pilling, fuzzing or matting: UNI EN ISO 12945-2 (4)

## Note

Leggere differenze di colore fra una partita e l'altra sono da considerarsi normali. Consultare sempre i siti dei produttori per verificare eventuali aggiornamenti sui test. Le immagini sono solo a scopo illustrativo, schermi diversi proietteranno sfumature diverse, per favore ordina il tuo campione per stabilire l'adeguatezza del colore prima di effettuare l'ordine.

## Notes

Slight colour differences between lots must be considered normal. Always consult manufacturers' websites to check for any test updates. Images are for illustration purposes only, different screens will project different shades, please order your sample to establish appropriateness of colour prior to order placement.

# STEELCUT 3

## kvadrat

cat.10 |  



0160

p.2



0190

p.5



0695

p.6



0655

p.8



0502

p.10



0605

p.11



0922

p.14



0780

p.19



Guarda la collezione completa.  
See the full collection.

# STEELCUT 3

**kvadrat**

cat.10 |  

Tipologia: Lana

Composizione: 90% Lana vergine + 10% Nailon

Larghezza: 140 cm

Peso: 825 g/lin. m

Pulizia e manutenzione: contattare il fornitore al sito [www.kvadrat.dk](http://www.kvadrat.dk).

Type: Wool

Composition: 90% New Wool + 10% Nylon

Width: 140 cm

Weight: 825 g/lin. m

Cleaning and maintenance: contact the supplier through website [www.kvadrat.dk](http://www.kvadrat.dk).

Reazione al fuoco / Flame retardancy: NF D 60 013, US Cal. Bull. 117-2013, EN 1021-1/2, ÖNORM B2/Q1, IMO FTP Code 2010 Part 8, ASTM E84 Class B Adhered, BS 5852 part 1, UNI 9175 1IM, NFPA 260, AS/NZS 1530.3, BS 7176 Low Hazard, EN 13501 B-s2, d1 with treatment, AS/NZS 3837 class 2, SN 198 898 5.3 with treatment, ASTM E84 Class A Unadhered, BS 5852 crib 5 with treatment

Solidità del colore alla luce artificiale / Colour fastness to artificial light: UNI EN ISO 105-B02 (5-6)

Resistenza all'abrasione / Abrasion resistance: UNI EN ISO 12947-2 (≈ 100.000 Martindale)

Solidità del colore allo sfregamento / Colour fastness to rubbing: UNI EN ISO 105-X12 (a secco/dry rubbing 4-5), UNI EN ISO 105-X12 (a umido/wet rubbing 3-5)

Formazione di pallini, pelosità ed arruffamento superficiali / Propensity to surface pilling, fuzzing or matting: UNI EN ISO 12945-2 (3-4)

## Note

Leggere differenze di colore fra una partita e l'altra sono da considerarsi normali. Consultare sempre i siti dei produttori per verificare eventuali aggiornamenti sui test. Le immagini sono solo a scopo illustrativo, schermi diversi proietteranno sfumature diverse, per favore ordina il tuo campione per stabilire l'adeguatezza del colore prima di effettuare l'ordine.

## Notes

Slight colour differences between lots must be considered normal. Always consult manufacturers' websites to check for any test updates. Images are for illustration purposes only, different screens will project different shades, please order your sample to establish appropriateness of colour prior to order placement.

# STEELCUT QUARTET

## kvadrat

cat.10 |  



0114

p.1



0944

p.25



0924

p.25



0434

p.28



0554

p.29



0544

p.29



0654

p.30



0224

p.30



0154

p.31



0764

p.33



0644

p.34



Guarda la collezione completa.  
See the full collection.

# STEELCUT QUARTET

**kvadrat**

cat.10 |  

Tipologia: Lana

Composizione: 90% Lana vergine + 10% Nailon

Larghezza: 140 cm

Peso: 770 g/lin. m

Pulizia e manutenzione: contattare il fornitore al sito [www.kvadrat.dk](http://www.kvadrat.dk).

Type: Wool

Composition: 90% New Wool + 10% Nylon

Width: 140 cm

Weight: 770 g/lin. m

Cleaning and maintenance: contact the supplier through website [www.kvadrat.dk](http://www.kvadrat.dk).

Reazione al fuoco / Flame retardancy:

NF D 60 013, US Cal. Bull. 117-2013, EN 1021-1/2, IMO FTP Code 2010 Part 8, ASTM E84 Class B Adhered, BS 5852 part 1, UNI 9175 1IM, NFPA 260, AS/NZS 1530.3, ÖNORM B1/Q1, BS 7176 Low Hazard, AS/NZS 3837 class 2, ASTM E84 Class B Unadhered, SN 198 898 5.3 with treatment, BS 5852 crib 5 with treatment

Solidità del colore alla luce artificiale /

Colour fastness to artificial light:

UNI EN ISO 105-B02 (6-7)

Resistenza all'abrasione / Abrasion resistance:

UNI EN ISO 12947-2 (≈ 100.000 Martindale)

Solidità del colore allo sfregamento /

Colour fastness to rubbing:

UNI EN ISO 105-X12 (a secco/dry rubbing 4-5), UNI EN ISO 105-X12 (a umido/wet rubbing 4-5)

Formazione di pallini, pelosità ed arruffamento superficiali / Propensity to surface pilling, fuzzing or matting:

UNI EN ISO 12945-2 (4-5)

## Note

Leggere differenze di colore fra una partita e l'altra sono da considerarsi normali. Consultare sempre i siti dei produttori per verificare eventuali aggiornamenti sui test. Le immagini sono solo a scopo illustrativo, schermi diversi proietteranno sfumature diverse, per favore ordina il tuo campione per stabilire l'adeguatezza del colore prima di effettuare l'ordine.

## Notes

Slight colour differences between lots must be considered normal. Always consult manufacturers' websites to check for any test updates. Images are for illustration purposes only, different screens will project different shades, please order your sample to establish appropriateness of colour prior to order placement.

# HERO 2

## kvadrat

cat.11 |  



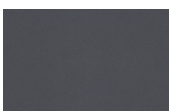
0102

p.1



0162

p.2



0182

p.4



0432

p.14



0372

p.14



0512

p.16



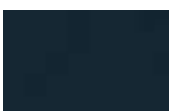
0542

p.16



0582

p.18



0882

p.23



0932

p.24



0772

p.14



0652

p.14



Guarda la collezione completa.  
See the full collection.

# HERO 2

**kvadrat**

cat.11 |  

Tipologia: Lana

Composizione: 97% Lana vergine + 3% Nailon riciclato

Larghezza: 140 cm

Peso: 580 g/lin. m

Pulizia e manutenzione: contattare il fornitore al sito [www.kvadrat.dk](http://www.kvadrat.dk).

Type: Wool

Composition: 97% New Wool + 3% Recycled Nylon

Width: 140 cm

Weight: 580 g/lin. m

Cleaning and maintenance: contact the supplier through website [www.kvadrat.dk](http://www.kvadrat.dk).

Reazione al fuoco / Flame retardancy: NF D 60 013, US Cal. Bull. 117-2013, EN 1021-1/2, IMO FTP Code 2010 Part 8, BS 5852 part 1, ASTM E84 Class A Adhered, UNI 9175 1IM, NFPA 260, AS/NZS 1530.3, EN 13 773 class 1 with treatment, NFPA 701 with treatment, AS/NZS 3837 class 2, SN 198 898 5.3 with treatment, ASTM E84 Class A Unadhered, BS 5852 crib 5 with treatment

Solidità del colore alla luce artificiale / Colour fastness to artificial light: UNI EN ISO 105-B02 (5-6)

Resistenza all'abrasione / Abrasion resistance: UNI EN ISO 12947-2 (≈ 55.000 Martindale)

Solidità del colore allo sfregamento / Colour fastness to rubbing: UNI EN ISO 105-X12 (a secco/dry rubbing 4-5), UNI EN ISO 105-X12 (a umido/wet rubbing 4-5)

Formazione di pallini, pelosità ed arruffamento superficiali / Propensity to surface pilling, fuzzing or matting: UNI EN ISO 12945-2 (3-4)

## Note



Leggere differenze di colore fra una partita e l'altra sono da considerarsi normali. Consultare sempre i siti dei produttori per verificare eventuali aggiornamenti sui test. Le immagini sono solo a scopo illustrativo, schermi diversi proietteranno sfumature diverse, per favore ordina il tuo campione per stabilire l'adeguatezza del colore prima di effettuare l'ordine.

## Notes

Slight colour differences between lots must be considered normal. Always consult manufacturers' websites to check for any test updates. Images are for illustration purposes only, different screens will project different shades, please order your sample to establish appropriateness of colour prior to order placement.

# HERO HEATHER

## kvadrat

cat.11 |  



0163

p.6



0393

p.7



0233

p.13



0533

p.16



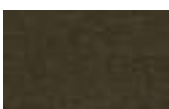
0563

p.18



0673

p.18



0463

p.23



0873

p.23



0933

p.24



0423

p.423



0753

p.33



0683

p.34



Guarda la collezione completa.  
See the full collection.

# HERO HEATHER

**kvadrat**

cat.11 |  

Tipologia: Lana

Composizione: 97% Lana vergine + 3% Nailon riciclato

Larghezza: 140 cm

Peso: 560 g/lin. m

Pulizia e manutenzione: contattare il fornitore al sito [www.kvadrat.dk](http://www.kvadrat.dk).

Type: Technical

Composition: 97% New Wool + 3% Recycled Nylon

Width: 140 cm

Weight: 560 g/lin. m

Cleaning and maintenance: contact the supplier through website [www.kvadrat.dk](http://www.kvadrat.dk).

Reazione al fuoco / Flame retardancy: NF D 60 013, US Cal. Bull. 117-2013, EN 1021-1/2, AS/NZS 3837 class 1, IMO FTP Code 2010 Part 8, BS 5852 part 1, ASTM E84 Class A Adhered, UNI 9175 1IM, AS/NZS 1530.3, ÖNORM B1/Q1, EN 13 773 class 1 with treatment, BS 7176 Low Hazard, NFPA 701 with treatment, SN 198 898 5.3 with treatment, ASTM E84 Class A Unadhered, BS 5852 crib 5 with treatment

Solidità del colore alla luce artificiale / Colour fastness to artificial light: UNI EN ISO 105-B02 (6)

Resistenza all'abrasione / Abrasion resistance: UNI EN ISO 12947-2 (≈ 45.000 Martindale)

Solidità del colore allo sfregamento / Colour fastness to rubbing: UNI EN ISO 105-X12 (a secco/dry rubbing 4-5), UNI EN ISO 105-X12 (a umido/wet rubbing 4-5)

Formazione di pallini, pelosità ed arruffamento superficiali / Propensity to surface pilling, fuzzing or matting: UNI EN ISO 12945-2 (3-4)

## Note



Leggere differenze di colore fra una partita e l'altra sono da considerarsi normali. Consultare sempre i siti dei produttori per verificare eventuali aggiornamenti sui test. Le immagini sono solo a scopo illustrativo, schermi diversi proietteranno sfumature diverse, per favore ordina il tuo campione per stabilire l'adeguatezza del colore prima di effettuare l'ordine.

## Notes

Slight colour differences between lots must be considered normal. Always consult manufacturers' websites to check for any test updates. Images are for illustration purposes only, different screens will project different shades, please order your sample to establish appropriateness of colour prior to order placement.

# FIORD 2

## kvadrat

cat.11 |  



0101

p.1



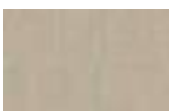
0171

p.4



0271

p.10



0322

p.12



0562

p.15



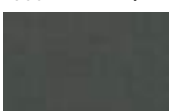
0591

p.19



0821

p.21



0971

p.21



0422

p.27



0751

p.30



Guarda la collezione completa.  
See the full collection.

# FIORD 2

**kvadrat**

cat.11 |  

Tipologia: Lana

Composizione: 92% Lana vergine + 8% Nailon

Larghezza: 140 cm

Peso: 500 g/lin. m

Pulizia e manutenzione: contattare il fornitore al sito [www.kvadrat.dk](http://www.kvadrat.dk).

Type: Technical

Composition: 92% New Wool + 8% Nylon

Width: 140 cm

Weight: 500 g/lin. m

Cleaning and maintenance: contact the supplier through website [www.kvadrat.dk](http://www.kvadrat.dk).

Reazione al fuoco / Flame retardancy:

NF D 60 013, US Cal. Bull. 117-2013, EN 1021-1/2, IMO FTP Code 2010 Part 8, BS 5852 part 1, ASTM E84 Class A Adhered, UNI 9175 1IM, NFPA 260, ÖNORM B1/Q1, EN 13501 B-s2, d0 with treatment, NFPA 701 with treatment, AS/NZS 3837 class 2, SN 198 898 5.3 with treatment, ASTM E84 Class A Unadhered, BS 5852 crib 5 with treatment

Solidità del colore alla luce artificiale /

Colour fastness to artificial light:

UNI EN ISO 105-B02 (5-7)

Resistenza all'abrasione / Abrasion resistance:

UNI EN ISO 12947-2 (≈ 60.000 Martindale)

Solidità del colore allo sfregamento /

Colour fastness to rubbing:

UNI EN ISO 105-X12 (a secco/dry rubbing 3-5), UNI EN ISO 105-X12 (a umido/wet rubbing 3-5)

Formazione di pallini, pelosità ed arruffamento superficiali / Propensity to surface pilling, fuzzing or matting:

UNI EN ISO 12945-2 (4-5)

## Note



Leggere differenze di colore fra una partita e l'altra sono da considerarsi normali. Consultare sempre i siti dei produttori per verificare eventuali aggiornamenti sui test. Le immagini sono solo a scopo illustrativo, schermi diversi proietteranno sfumature diverse, per favore ordina il tuo campione per stabilire l'adeguatezza del colore prima di effettuare l'ordine.

## Notes

Slight colour differences between lots must be considered normal. Always consult manufacturers' websites to check for any test updates. Images are for illustration purposes only, different screens will project different shades, please order your sample to establish appropriateness of colour prior to order placement.

# HALLINGDAL 65

## kvadrat

cat.12 |  



0130

p.2



0153

p.4



0368

p.7



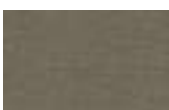
0390

p.7



0270

p.9



0227

p.10



0200

p.11



0694

p.18



0660

p.19



0968

p.25



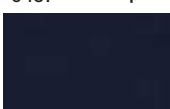
0457

p.27



0890

p.32



0764


p.33



Guarda la collezione completa.  
See the full collection.

# HALLINGDAL 65

**kvadrat**

cat.12 |  

Tipologia: Lana

Composizione: 70% Lana vergine + 30% Viscosa

Larghezza: 130 cm

Peso: 800 g/lin. m

Pulizia e manutenzione: contattare il fornitore al sito [www.kvadrat.dk](http://www.kvadrat.dk).

Type: Technical

Composition: 70% New Wool + 30% Viscose

Width: 130 cm

Weight: 800 g/lin. m

Cleaning and maintenance: contact the supplier through website [www.kvadrat.dk](http://www.kvadrat.dk).

Reazione al fuoco / Flame retardancy:

NF D 60 013, US Cal. Bull. 117-2013, BS 5852 Crib 5, EN 1021-1/2, IMO FTP Code 2010 Part 8, BS 5852 part 1, ASTM E84 Class A Adhered, UNI 9175 1IM, NFPA 260, AS/NZS 1530.3, ÖNORM B1/Q1, EN 13501 C-s2, d0 with treatment, BS 7176 Low Hazard, AS/NZS 3837 class 2, ASTM E84 Class B Unadhered, SN 198 898 5.2 with treatment

Solidità del colore alla luce artificiale /

Colour fastness to artificial light:

UNI EN ISO 105-B02 (5-7)

Resistenza all'abrasione / Abrasion resistance:

UNI EN ISO 12947-2 (≈ 100.000 Martindale)

Solidità del colore allo sfregamento /

Colour fastness to rubbing:

UNI EN ISO 105-X12 (a secco/dry rubbing 4-5), UNI EN ISO 105-X12 (a umido/wet rubbing 3-5)

Formazione di pallini, pelosità ed arruffamento superficiali / Propensity to surface pilling, fuzzing or matting:

UNI EN ISO 12945-2 (3-4)

## Note



Leggere differenze di colore fra una partita e l'altra sono da considerarsi normali. Consultare sempre i siti dei produttori per verificare eventuali aggiornamenti sui test. Le immagini sono solo a scopo illustrativo, schermi diversi proietteranno sfumature diverse, per favore ordina il tuo campione per stabilire l'adeguatezza del colore prima di effettuare l'ordine.

## Notes

Slight colour differences between lots must be considered normal. Always consult manufacturers' websites to check for any test updates. Images are for illustration purposes only, different screens will project different shades, please order your sample to establish appropriateness of colour prior to order placement.

# DIVINA MELANGE 3

## kvadrat

cat.12 |  



0180

p.5



0277

p.6



0367

p.9



0237

p.13



0517


p.13



Guarda la collezione completa.  
See the full collection.

# DIVINA MELANGE 3

**kvadrat**

cat.12 |  

Tipologia: Lana

Composizione: 100% Lana vergine

Larghezza: 150 cm

Peso: 840 g/lin. m

Pulizia e manutenzione: contattare il fornitore al sito [www.kvadrat.dk](http://www.kvadrat.dk).

Type: Wool

Composition: 100% New Wool

Width: 150 cm

Weight: 840 g/lin. m

Cleaning and maintenance: contact the supplier through website [www.kvadrat.dk](http://www.kvadrat.dk).

Reazione al fuoco / Flame retardancy:

NF D 60 013, US Cal. Bull. 117-2013, EN 1021-1/2, IMO FTP Code 2010 Part 8, BS 5852 part 1, ASTM E84 Class A Adhered, JIS L 1091 A-1 D, UNI 9175 1IM, NFPA 260, BS 5867 part 2 type B, AS/NZS 1530.3, ÖNORM B1/Q1, CAN ULC S109 with treatment, AS/NZS 1530.2, ASTM E84 Class A unadhered with treatment, EN 13501 B-s2, d0 with treatment, NFPA 701 with treatment, ASTM E84 Class B Unadhered, SN 198 898 5.3 with treatment, BS 5852 crib 5 with treatment

Solidità del colore alla luce artificiale /

Colour fastness to artificial light:

UNI EN ISO 105-B02 (5-7)

Resistenza all'abrasione / Abrasion resistance:

UNI EN ISO 12947-2 (≈ 45.000 Martindale)

Solidità del colore allo sfregamento /

Colour fastness to rubbing:

UNI EN ISO 105-X12 (a secco/dry rubbing 4-5), UNI EN ISO 105-X12 (a umido/wet rubbing 3-5)

Formazione di pallini, pelosità ed arruffamento superficiali / Propensity to surface pilling, fuzzing or matting:

UNI EN ISO 12945-2 (3)

## Note



Leggere differenze di colore fra una partita e l'altra sono da considerarsi normali. Consultare sempre i siti dei produttori per verificare eventuali aggiornamenti sui test. Le immagini sono solo a scopo illustrativo, schermi diversi proietteranno sfumature diverse, per favore ordina il tuo campione per stabilire l'adeguatezza del colore prima di effettuare l'ordine.

## Notes

Slight colour differences between lots must be considered normal. Always consult manufacturers' websites to check for any test updates. Images are for illustration purposes only, different screens will project different shades, please order your sample to establish appropriateness of colour prior to order placement.

# DIVINA MD

## kvadrat

cat.12 |  



0733

p.2



0343

p.7



0353

p.8



0363

p.10



0453

p.10



0213

p.12



0203

p.12



0413

p.12



0613

p.16



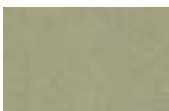
0433

p.17



0813

p.24



0913

p.29



0873

p.32



0753

p.34



Guarda la collezione completa.  
See the full collection.

# DIVINA MD

**kvadrat**

cat.12 |  

Tipologia: Lana

Composizione: 100% Lana vergine

Larghezza: 150 cm

Peso: 840 g/lin. m

Pulizia e manutenzione: contattare il fornitore al sito [www.kvadrat.dk](http://www.kvadrat.dk).

Type: Wool

Composition: 100% New Wool

Width: 150 cm

Weight: 840 g/lin. m

Cleaning and maintenance: contact the supplier through website [www.kvadrat.dk](http://www.kvadrat.dk).

Resistenza al fuoco / Flame resistance

Reazione al fuoco / Flame retardancy:

NF D 60 013, US Cal. Bull. 117-2013, EN 1021-1/2, IMO FTP Code 2010 Part 8, BS 5852 part 1, ASTM E84 Class A Adhered, JIS L 1091 A-1 D, UNI 9175 1IM, NFPA 260, BS 5867 part 2 type B, AS/NZS 1530.3, ÖNORM B1/Q1, CAN ULC S109 with treatment, AS/NZS 1530.2, ASTM E84 Class A unadhered with treatment, EN 13501 B-s2, d0 with treatment, NFPA 701 with treatment, ASTM E84 Class B Unadhered, SN 198 898 5.3 with treatment, BS 5852 crib 5 with treatment

Solidità del colore alla luce artificiale /

Colour fastness to artificial light:

UNI EN ISO 105-B02 (5-6)

Resistenza all'abrasione / Abrasion resistance:

UNI EN ISO 12947-2 (≈ 45.000 Martindale)

Solidità del colore allo sfregamento /

Colour fastness to rubbing:

UNI EN ISO 105-X12 (a secco/dry rubbing 4-5), UNI EN ISO 105-X12 (a umido/wet rubbing 4-5)

Formazione di pallini, pelosità ed arruffamento superficiali / Propensity to surface pilling, fuzzing or matting:

UNI EN ISO 12945-2 (3)

## Note

Leggere differenze di colore fra una partita e l'altra sono da considerarsi normali. Consultare sempre i siti dei produttori per verificare eventuali aggiornamenti sui test. Le immagini sono solo a scopo illustrativo, schermi diversi proietteranno sfumature diverse, per favore ordina il tuo campione per stabilire l'adeguatezza del colore prima di effettuare l'ordine.

## Notes

Slight colour differences between lots must be considered normal. Always consult manufacturers' websites to check for any test updates. Images are for illustration purposes only, different screens will project different shades, please order your sample to establish appropriateness of colour prior to order placement.

# DIVINA 3

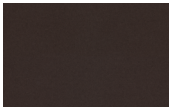
## kvadrat

cat.12 |  



0173

p.3



0393

p.8



0106

p.11



0552

p.16



0671

p.18



0886

p.22



0856

p.25



0444

p.28



0893

p.32



0791

p.33



0676


p.34



Guarda la collezione completa.  
See the full collection.

# DIVINA 3

**kvadrat**

cat.12 |  

Tipologia: Lana

Composizione: 100% Lana vergine

Larghezza: 150 cm

Peso: 840 g/lin. m

Pulizia e manutenzione: contattare il fornitore al sito [www.kvadrat.dk](http://www.kvadrat.dk).

Type: Wool

Composition: 100% New Wool

Width: 150 cm

Weight: 840 g/lin. m

Cleaning and maintenance: contact the supplier through website [www.kvadrat.dk](http://www.kvadrat.dk).

Reazione al fuoco / Flame retardancy:

NF D 60 013, US Cal. Bull. 117-2013, EN 1021-1/2, IMO FTP Code 2010 Part 8, BS 5852 part 1, ASTM E84 Class A Adhered, JIS L 1091 A-1 D, UNI 9175 1IM, NFPA 260, BS 5867 part 2 type B, AS/NZS 1530.3, ÖNORM B1/Q1, CAN ULC S109 with treatment, AS/NZS 1530.2, ASTM E84 Class A unadhered with treatment, EN 13501 B-s2, d0 with treatment, NFPA 701 with treatment, ASTM E84 Class B Unadhered, SN 198 898 5.3 with treatment, BS 5852 crib 5 with treatment

Solidità del colore alla luce artificiale /

Colour fastness to artificial light:

UNI EN ISO 105-B02 (5-7)

Resistenza all'abrasione / Abrasion resistance:

UNI EN ISO 12947-2 (≈ 45.000 Martindale)

Solidità del colore allo sfregamento /

Colour fastness to rubbing:

UNI EN ISO 105-X12 (a secco/dry rubbing 4-5), UNI EN ISO 105-X12 (a umido/wet rubbing 3-5)

Formazione di pallini, pelosità ed arruffamento superficiali / Propensity to surface pilling, fuzzing or matting:

UNI EN ISO 12945-2 (3)

## Note



Leggere differenze di colore fra una partita e l'altra sono da considerarsi normali. Consultare sempre i siti dei produttori per verificare eventuali aggiornamenti sui test. Le immagini sono solo a scopo illustrativo, schermi diversi proietteranno sfumature diverse, per favore ordina il tuo campione per stabilire l'adeguatezza del colore prima di effettuare l'ordine.

## Notes

Slight colour differences between lots must be considered normal. Always consult manufacturers' websites to check for any test updates. Images are for illustration purposes only, different screens will project different shades, please order your sample to establish appropriateness of colour prior to order placement.

# VIDAR 4

## kvadrat

cat.13 |  



0152

p.2



1880

p.5



0353

p.9



0333

p.11



0323

p.11



0472

p.14



0693

p.18



0582

p.19



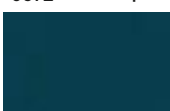
0972

p.21



0943

p.24



0872

p.32



Guarda la collezione completa.  
See the full collection.

# VIDAR 4

## kvadrat

cat.13 |  

Tipologia: Lana

Composizione: 94% Lana vergine + 6% Nailon

Larghezza: 140 cm

Peso: 770 g/lin. m

Pulizia e manutenzione: contattare il fornitore al sito [www.kvadrat.dk](http://www.kvadrat.dk).

Type: Wool

Composition: 94% New Wool + 6% Nylon

Width: 140 cm

Weight: 770 g/lin. m

Cleaning and maintenance: contact the supplier through website [www.kvadrat.dk](http://www.kvadrat.dk)

Reazione al fuoco / Flame retardancy:

NF D 60 013, US Cal. Bull. 117-2013, EN 1021-1/2, IMO FTP Code 2010 Part 8, BS 5852 part 1, UNI 9175 1IM, NFPA 260, AS/NZS 1530.3, NFPA 701 with treatment, AS/NZS 3837 class 2, IMO FTP Code 2010 Part 7 with treatment, SN 198 898 5.3 with treatment, BS 5852 crib 5 with treatment

Solidità del colore alla luce artificiale /

Colour fastness to artificial light:

UNI EN ISO 105-B02 (5-7)

Resistenza all'abrasione / Abrasion resistance:

UNI EN ISO 12947-2 (≈ 100.000 Martindale)

Solidità del colore allo sfregamento /

Colour fastness to rubbing:

UNI EN ISO 105-X12 (a secco/dry rubbing 3-5), UNI EN ISO 105-X12 (a umido/wet rubbing 3-5)

Formazione di pallini, pelosità ed arruffamento superficiali / Propensity to surface pilling, fuzzing or matting:

UNI EN ISO 12945-2 (4)

### Note

Leggere differenze di colore fra una partita e l'altra sono da considerarsi normali. Consultare sempre i siti dei produttori per verificare eventuali aggiornamenti sui test. Le immagini sono solo a scopo illustrativo, schermi diversi proietteranno sfumature diverse, per favore ordina il tuo campione per stabilire l'adeguatezza del colore prima di effettuare l'ordine.

### Notes

Slight colour differences between lots must be considered normal. Always consult manufacturers' websites to check for any test updates. Images are for illustration purposes only, different screens will project different shades, please order your sample to establish appropriateness of colour prior to order placement.

	Ignifugo	Flame-retardant
	Interno	Indoor
	Interno/Esterno	Indoor/Outdoor
	Ecologico/riciclato/riciclabile	Eco-friendly/ recycled/ recyclable
	Facile da pulire	Easy to clean
	Resistente alle macchie	Stain resistant
	Waterproof	Waterproof

<b>COT</b>	Cotone	Cotton
<b>PC</b>	Fibra acrilica	Acrylic
<b>PE</b>	Polietilene	polyethylene
<b>PET</b>	Polietilene tereftalato	Polyethylene terephthalate
<b>PL</b>	Fibra di poliestere	Polyester
<b>PU</b>	Poliuretano	Polyurethane
<b>PVC</b>	Polivinilcloruro	Polyvinyl chloride

## ARRMET SRL

VIA ALESSANDRO VOLTA 8  
 33044 MANZANO (UD) ITALY  
 PH. +39 0432 937065  
 PI/CF: IT00452180300  
 MAIL@ARRMET.IT  
 WWW.ARRMET.IT

# arrrmet

Dreamloom





RECHECK 0115

cat.7 - Kvadrat



STEELCUT BEAT 0105

cat.7 - Kvadrat



ASSAM 0001

cat.13 - Kvadrat



ASSAM 0002

cat.13 - Kvadrat



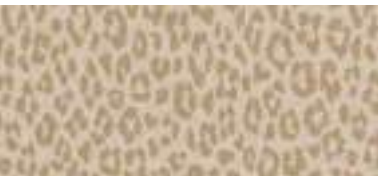
ASSAM 0008

cat.13 - Kvadrat



CANADA 7101FR 004

cat.4 - Novatex



**TABLU 0232**

**cat.16 - Kvadrat**



**JAALI 201**

**cat.10 - Kvadrat**



**CURIOSITY 002**

**cat.12 - Dedar**



**MOORE 7075.05**

**cat.4 - Vescom**



**STEELCUT BEAT 0225**

**cat.7 - Kvadrat**



CURIOSITY 001

cat.12 - Dedar



CANADA 7101FR 014

cat.4 - Novatex



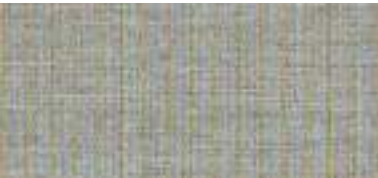
JARDIN 905

cat.9 - Panaz



ASSAM 0007

cat.13 - Kvadrat



RECHECK 0115

cat.7 - Kvadrat



MOORE 7075.02

cat.4 - Vescom



MOORE 7075.01

cat.4 - Vescom



JAALI 121

cat.10 - Kvadrat



CANADA 7101FR 015

cat.4 - Novatex



TABLU 0142

cat.16 - Kvadrat



TABLU 0152

cat.16 - Kvadrat



TABLU 0182

cat.16 - Kvadrat



MOORE 7075.16

cat.4 - Vescom



JARDIN 905

cat.9 - Panaz



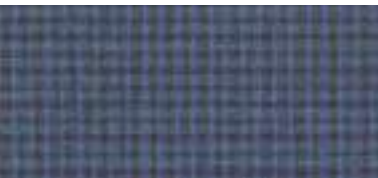
STEELCUT BEAT 0175

cat.7 - Kvadrat



ASSAM 0006

cat.13 - Kvadrat



RECHECK 0875

cat.7 - Kvadrat



JAALI 751

cat.10 - Kvadrat



CANADA 7101FR 027

cat.4 - Novatex



RECHECK 0895

cat.7 - Kvadrat



JAALI 961

cat.10 - Kvadrat



STEELCUT BEAT 0395

cat.7 - Kvadrat



MOORE 7075.10

cat.4 - Vescom



JAALI 591

cat.10 - Kvadrat



TABLU 0392

cat.16 - Kvadrat



JAALI 571

cat.10 - Kvadrat



CANADA 7101FR 024

cat.4 - Novatex



TABLU 0332

cat.16 - Kvadrat



MOORE 7075.12

cat.4 - Vescom



JARDIN 436

cat.9 - Panaz



CANADA 7101FR 023

cat.4 - Novatex



JARDIN 619

cat.9 - Panaz



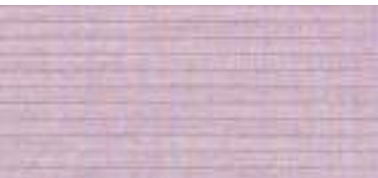
RECHECK 0565

cat.7 - Kvadrat



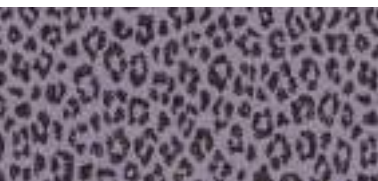
CANADA 7101FR 029

cat.4 - Novatex



RECHECK 0645

cat.7 - Kvadrat



TABLU 0652

cat.16 - Kvadrat



RECHECK 0125

cat.7 - Kvadrat



ASSAM 0005

cat.13 - Kvadrat



STEELCUT BEAT 0355

cat.7 - Kvadrat



ASSAM 0004

cat.13 - Kvadrat



TABLU 0482

cat.16 - Kvadrat



MOORE 7075.06

cat.4 - Vescom



MOORE 7075.08

cat.4 - Vescom



RECHECK 0965

cat.7 - Kvadrat



MOORE 7075.09

cat.4 - Vescom



STEELCUT BEAT 0325

cat.7 - Kvadrat



CANADA 7101FR 026

cat.4 - Novatex



ASSAM 0003

cat.13 - Kvadrat



JARDIN 619

cat.9 - Panaz

# STEELCUT BEAT

## kvadrat

cat.7 |   



0105

p.1



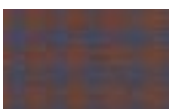
0395

p.xx



0175

p.5



0655

p.7



0325

p.13



0225

p.2



0355

p.11



Guarda la collezione completa.  
See the full collection.

# STEELCUT BEAT

**kvadrat**

cat.7 |   

Tipologia: Texture

Composizione: 100% post-consumer recycled

Larghezza: 140 cm

Peso: 570 g/lin. m

Pulizia e manutenzione: contattare il fornitore al sito [www.kvadrat.dk](http://www.kvadrat.dk).

Type: Texture

Composition: 100% post-consumer recycled polyester

Width: 140 cm

Weight: 570 g/lin. m

Cleaning and maintenance: contact the supplier through website [www.kvadrat.dk](http://www.kvadrat.dk).

Reazione al fuoco / Flame retardancy:

US Cal. Bull. 117-2013, EN 1021-1/2, IMO FTP Code 2010 Part 8, ASTM E84 Class A Adhered, BS 7176 Low Hazard, AS/NZS 3837 class 2, BS 5852 part 1 with treatment, ASTM E84 Class A Unadhered, BS 5852 crib 5 with treatment

Solidità del colore alla luce artificiale /

Colour fastness to artificial light: UNI EN ISO 105-B02 (6)

Resistenza all'abrasione / Abrasion resistance:

UNI EN ISO 12947-2 ( $\approx$  100.000 Martindale)

Solidità del colore allo sfregamento /

Colour fastness to rubbing:

UNI EN ISO 105-X12 (a secco/dry rubbing 4-5/5), UNI EN ISO 105-X12 (a umido/wet rubbing 4-5/5)

Formazione di pallini, pelosità ed arruffamento superficiali / Propensity to surface pilling, fuzzing or matting:

UNI EN ISO 12945-2 (4-5)

## Note

Leggere differenze di colore fra una partita e l'altra sono da considerarsi normali. Consultare sempre i siti dei produttori per verificare eventuali aggiornamenti sui test. Le immagini sono solo a scopo illustrativo, schermi diversi proietteranno sfumature diverse, per favore ordina il tuo campione per stabilire l'adeguatezza del colore prima di effettuare l'ordine.

## Notes

Slight colour differences between lots must be considered normal. Always consult manufacturers' websites to check for any test updates. Images are for illustration purposes only, different screens will project different shades, please order your sample to establish appropriateness of colour prior to order placement.

# CANADA 7101FR

novatex

cat.4 |  



004

p.1



029

p.7



023

p.9



015

p.4



027

p.6



024

p.7



014

p.3



026

p.14



Guarda la collezione completa.  
See the full collection.

# CANADA 7101FR

**novatex**

cat.4 |  

Tipologia: Pelliccia Sintetica  
Composizione: 80% PL + 20% CO  
Larghezza: ± 140 cm  
Peso: ± 590 gr/m<sup>2</sup>  
Pulizia e manutenzione: contattare il fornitore al sito [novatexfabrics.com](http://novatexfabrics.com).

Type: Feaux Fur  
Composition: 80% PL + 20% CO  
Cotton - CO 20,0 %  
Width: ± 140 cm  
Weight: ± 590 gr/m<sup>2</sup>  
Cleaning and maintenance: contact the supplier through website [novatexfabrics.com](http://novatexfabrics.com).

Reazione al fuoco / Flame retardancy:  
Classe 1 IM (UNI 9175:2010 + UNI 9176:2010)

Solidità del colore alla luce artificiale /  
Colour fastness to artificial light:  
UNI EN ISO 105- B02:2001 (4/5)

Resistenza all'abrasione / Abrasion resistance:  
UNI EN ISO 12947-2:2000 (≈ 30.000 cycles)

Solidità del colore allo sfregamento /  
Colour fastness to rubbing:  
UNI EN ISO 105 -X12:2003 (a secco/dry rubbing 4/5)

Formazione di pallini, pelosità ed arruffamento superficiali / Propensity to surface pilling, fuzzing or matting:  
UNI EN ISO 12945-2:2002 5000 cycles (4,5)

## Note

Leggere differenze di colore fra una partita e l'altra sono da considerarsi normali. Consultare sempre i siti dei produttori per verificare eventuali aggiornamenti sui test. Le immagini sono solo a scopo illustrativo, schermi diversi proietteranno sfumature diverse, per favore ordina il tuo campione per stabilire l'adeguatezza del colore prima di effettuare l'ordine.

## Notes

Slight colour differences between lots must be considered normal. Always consult manufacturers' websites to check for any test updates. Images are for illustration purposes only, different screens will project different shades, please order your sample to establish appropriateness of colour prior to order placement.

# RECHECK

## kvadrat

cat.7 |  



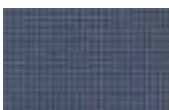
0125

p.10



0645

p.10



0875

p.6



0985

p.6



0845

p.3



0965

p.12



0115

p.1



0565

p.9



Guarda la collezione completa.  
See the full collection.

# RECHECK

**kvadrat**

cat.7 |  

Tipologia: Texture

Composizione: 90% new wool, worsted  
10% nylon

Larghezza: 140 cm

Peso: 420 g/lin. m

Pulizia e manutenzione: contattare  
il fornitore al sito [www.kvadrat.dk](http://www.kvadrat.dk).

Type: Texture

Composition: 90% new wool, worsted  
10% nylon

Width: 140 cm

Weight: 420 g/lin. m

Cleaning and maintenance: contact the  
supplier through website [www.kvadrat.dk](http://www.kvadrat.dk).

Reazione al fuoco / Flame retardancy:

US Cal. Bull. 117-2013, EN 1021-1/2, NF D  
60 013, IMO FTP Code 2010 Part 8, BS  
5852 part 1, ASTM E84 Class A Adhered,  
AS/NZS 1530.3, UNI 9175 1IM, NFPA  
260, AS/NZS 3837 class 2, ASTM E84  
Class A Unadhered, BS 5852 crib 5 with  
treatment

Solidità del colore alla luce artificiale /

Colour fastness to artificial light: UNI EN  
ISO 105-B02 (6-7)

Resistenza all'abrasione / Abrasion  
resistance:

UNI EN ISO 12947-2 ( $\approx$  100.000 Martin-  
dale)

Solidità del colore allo sfregamento /

Colour fastness to rubbing:

UNI EN ISO 105-X12 (a secco/dry rubbing  
4-5), UNI EN ISO 105-X12 (a umido/wet  
rubbing 4-5)

Formazione di pallini, pelosità ed arruffa-  
mento superficiali / Propensity to surface  
pilling, fuzzing or matting:

UNI EN ISO 12945-2 (4)

## Note



Leggere differenze di colore fra una  
partita e l'altra sono da considerarsi normali.  
Consultare sempre i siti dei produttori  
per verificare eventuali aggiornamenti sui test.  
Le immagini sono solo a scopo illustrativo,  
schermi diversi proietteranno sfumature diverse,  
per favore ordina il tuo campione per stabilire  
l'adeguatezza del colore prima di effettuare  
l'ordine.

## Notes

Slight colour differences between lots  
must be considered normal.  
Always consult manufacturers' websites to  
check for any test updates.  
Images are for illustration purposes only, diffe-  
rent screens will project different shades, please  
order your sample to establish appropriateness  
of colour prior to order placement.

# JALI

## kvadrat

cat.10 |  



961

p.6



201

p.2



751

p.6



591

p.7



121

p.4



571

p.7



Guarda la collezione completa.  
See the full collection.

# JAAALI

## kvadrat

cat.10 |  

Tipologia: Texture

Composizione: 92% new wool, worsted  
8% nylon

Larghezza: 140 cm

Peso: 520 g/lin. m

Pulizia e manutenzione: contattare  
il fornitore al sito [www.kvadrat.dk](http://www.kvadrat.dk).

Type: Texture

Composition: 92% new wool, worsted  
8% nylon

Width: 140 cm

Weight: 520 g/lin. m

Cleaning and maintenance: contact the  
supplier through website [www.kvadrat.dk](http://www.kvadrat.dk).

Reazione al fuoco / Flame retardancy:

US Cal. Bull. 117-2013, EN 1021-1/2, NF D  
60 013, IMO FTP Code 2010 Part 8, BS  
5852 part 1, AS/NZS 1530.3, UNI 9175  
1IM, AS/NZS 3837 class 2, SN 198 898  
5.3 with treatment, BS 5852 crib 5 with  
treatment

Solidità del colore alla luce artificiale /

Colour fastness to artificial light: UNI EN  
ISO 105-B02 (6-7)

Resistenza all'abrasione / Abrasion  
resistance:

UNI EN ISO 12947-2 ( $\approx$  80.000 Martin-  
dale)

Solidità del colore allo sfregamento /  
Colour fastness to rubbing:

UNI EN ISO 105-X12 (a secco/dry rubbing  
5), UNI EN ISO 105-X12 (a umido/wet  
rubbing 5)

Formazione di pallini, pelosità ed arruffa-  
mento superficiali / Propensity to surface  
pilling, fuzzing or matting:

UNI EN ISO 12945-2 (4)

### Note

Leggere differenze di colore fra una  
partita e l'altra sono da considerarsi normali.  
Consultare sempre i siti dei produttori  
per verificare eventuali aggiornamenti sui test.  
Le immagini sono solo a scopo illustrativo,  
schermi diversi proietteranno sfumature diverse,  
per favore ordina il tuo campione per stabilire  
l'adeguatezza del colore prima di effettuare  
l'ordine.

### Notes

Slight colour differences between lots  
must be considered normal.  
Always consult manufacturers' websites to  
check for any test updates.  
Images are for illustration purposes only, diffe-  
rent screens will project different shades, please  
order your sample to establish appropriateness  
of colour prior to order placement.

# TABLU

## kvadrat

cat.16 |  



0152

p.4



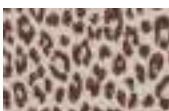
0182

p.4



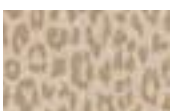
0482

p.11



0332

p.8



0232

p.2



0142

p.4



0392

p.7



0652

p.10



Guarda la collezione completa.  
See the full collection.

# TABLU

**kvadrat**

cat.16 |  

Tipologia: Texture

Composizione: 67% new wool 12% visco-  
se 12% linen 6% polyester 3% nylon

Larghezza: 140 cm

Peso: 1,080 g/lin. m

Pulizia e manutenzione: contattare  
il fornitore al sito [www.kvadrat.dk](http://www.kvadrat.dk).

Type: Texture

Composition: 67% new wool 12% viscose  
12% linen 6% polyester 3% nylon

Width: 140 cm

Weight: 1,080 g/lin. m

Cleaning and maintenance: contact the  
supplier through website [www.kvadrat.dk](http://www.kvadrat.dk).

Reazione al fuoco / Flame retardancy:

US Cal. Bull. 117-2013, BS 5852 Crib 5,  
EN 1021-1/2, NF D 60 013, IMO FTP Code  
2010 Part 8, BS 5852 part 1, UNI 9175 1IM,  
ÖNORM B1/Q1, BS 7176 Low Hazard, AS/  
NZS 3837 class 2

Solidità del colore alla luce artificiale /

Colour fastness to artificial light: UNI EN  
ISO 105-B02 (7)

Resistenza all'abrasione / Abrasion

resistance:

UNI EN ISO 12947-2 (≈ 50.000 Martin-  
dale)

Solidità del colore allo sfregamento /

Colour fastness to rubbing:

UNI EN ISO 105-X12 (a secco/dry rubbing  
4-5), UNI EN ISO 105-X12 (a umido/wet  
rubbing 4-5)

Formazione di pallini, pelosità ed arruffa-  
mento superficiali / Propensity to surface

pilling, fuzzing or matting:

UNI EN ISO 12945-2 (4)

## Note



Leggere differenze di colore fra una  
partita e l'altra sono da considerarsi normali.  
Consultare sempre i siti dei produttori  
per verificare eventuali aggiornamenti sui test.  
Le immagini sono solo a scopo illustrativo,  
schermi diversi proietteranno sfumature diverse,  
per favore ordina il tuo campione per stabilire  
l'adeguatezza del colore prima di effettuare  
l'ordine.

## Notes

Slight colour differences between lots  
must be considered normal.  
Always consult manufacturers' websites to  
check for any test updates.  
Images are for illustration purposes only, diffe-  
rent screens will project different shades, please  
order your sample to establish appropriateness  
of colour prior to order placement.

# ASSAM

## kvadrat

cat.13 |  



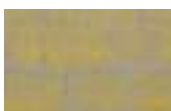
0001

p.1



0002

p.1



0003

p.14



0004

p.11



0005

p.10



0006

p.4



0007

p.3



0008

p.1



Guarda la collezione completa.  
See the full collection.

# ASSAM

## kvadrat

cat.13 |  

Tipologia: Texture

Composizione: 33% nylon 26% viscose 22% polyester 13% cotton 6% polyacrylic

Larghezza: 136 cm

Peso: 590 g/lin. m

Pulizia e manutenzione: contattare il fornitore al sito [www.kvadrat.dk](http://www.kvadrat.dk).

Type: Texture

Composition: 33% nylon 26% viscose 22% polyester 13% cotton 6% polyacrylic

Width: 136 cm

Weight: 590 g/lin. m

Cleaning and maintenance: contact the supplier through website [www.kvadrat.dk](http://www.kvadrat.dk).

Reazione al fuoco / Flame retardancy:

US Cal. Bull. 117-2013, EN 1021-1, BS 5852 part 1 ignition source 0, NFPA 260, BS 5852 crib 5 with treatment

Solidità del colore alla luce artificiale /

Colour fastness to artificial light: UNI EN ISO 105-B02 (BLANK)

Resistenza all'abrasione / Abrasion resistance:

UNI EN ISO 12947-2 (≈ 80.000 Martindale)

Solidità del colore allo sfregamento /

Colour fastness to rubbing:

UNI EN ISO 105-X12 (a secco/dry rubbing 5), UNI EN ISO 105-X12 (a umido/wet rubbing 4-5)

### Note

Leggere differenze di colore fra una partita e l'altra sono da considerarsi normali. Consultare sempre i siti dei produttori per verificare eventuali aggiornamenti sui test. Le immagini sono solo a scopo illustrativo, schermi diversi proietteranno sfumature diverse, per favore ordina il tuo campione per stabilire l'adeguatezza del colore prima di effettuare l'ordine.


### Notes

Slight colour differences between lots must be considered normal. Always consult manufacturers' websites to check for any test updates. Images are for illustration purposes only, different screens will project different shades, please order your sample to establish appropriateness of colour prior to order placement.

# CURIOSITY

## DEDAR

MILANO

cat.12 |  



0001

p.3



0002

p.2



Guarda la collezione completa.  
See the full collection.

# CURIOSITY

## DEDAR

MILANO

cat.12 |  

Tipologia: Texture

Composizione: 60% Fire-retardant  
Recycled Polyester 40% Fire-retardant

Larghezza: 142 cm

Peso: 796 g/ml

Pulizia e manutenzione: contattare  
il fornitore al sito [dedar.com](http://dedar.com).

Type: Texture

Composition: 60% Fire-retardant  
Recycled Polyester 40% Fire-retardant

Width: 142 cm

Weight: 796 g/ml

Cleaning and maintenance: contact the  
supplier through website [dedar.com](http://dedar.com)

Reazione al fuoco / Flame retardancy:

FR -Europe EN 1021 1&2, FR -France M1,

FR - UK BS5867/2/B, FR - UK BS5852

CIG/MATCH, FR -USA CALIFORNIA

TB117, FR -USA NFPA 260

Solidità del colore alla luce artificiale /

Colour fastness to artificial light: UNI EN  
ISO 105-B02 (3)

Resistenza all'abrasione / Abrasion  
resistance:

UNI EN ISO 12947-2 ( $\approx$  80.000 Martin-  
dale)

Solidità del colore allo sfregamento /

Colour fastness to rubbing:

ISO 12945 (3)

### Note

Leggere differenze di colore fra una  
partita e l'altra sono da considerarsi normali.  
Consultare sempre i siti dei produttori  
per verificare eventuali aggiornamenti sui test.  
Le immagini sono solo a scopo illustrativo,  
schermi diversi proietteranno sfumature diverse,  
per favore ordina il tuo campione per stabilire  
l'adeguatezza del colore prima di effettuare  
l'ordine.

### Notes

Slight colour differences between lots  
must be considered normal.  
Always consult manufacturers' websites to  
check for any test updates.  
Images are for illustration purposes only, diffe-  
rent screens will project different shades, please  
order your sample to establish appropriateness  
of colour prior to order placement.

# MOORE

## VESCOOM

cat.4 |   



7075.12

p.9



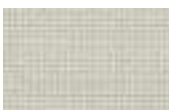
7075.09

p.13



7075.08

p.12



7075.06

p.12



7075.05

p.2



7075.01

p.4



7075.02

p.3



7075.10

p.7



7075.16

p.5

Guarda la collezione completa.  
See the full collection.

# MOORE

## VESCOM

cat.4 |   

Tipologia: Texture

Composizione: 100% recycled polyester FR

Larghezza:  $\pm 141$  cm

Peso:  $\pm 835$  gr/m<sup>1</sup>

Pulizia e manutenzione: contattare il fornitore al sito [vescom.com](http://vescom.com).

Type: Texture

Composition: 100% recycled polyester FR

Width:  $\pm 141$  cm

Weight:  $\pm 835$  gr/m<sup>1</sup>

Cleaning and maintenance: contact the supplier through website [vescom.com](http://vescom.com).

Reazione al fuoco / Flame retardancy:

EN 1021/1-2, Pass, BS 5852, Crib 5, NF P 92/503-507 or NF D 60-013 M1, DIN 4102 B1, UNI 9175 Classe 1, Cal TB 117-2013 section 1 Pass, IMO 2010 FTP part 8 Pass, NFPA 260 Class 1

Solidità del colore alla luce artificiale /

Colour fastness to artificial light: UNI EN ISO 105-B02 (6)

Resistenza all'abrasione / Abrasion resistance:

UNI EN ISO 12947-2 ( $\approx 70.000$  Martindale)

Solidità del colore allo sfregamento /

Colour fastness to rubbing:

ISO 12945 (4-5)

### Note

Leggere differenze di colore fra una partita e l'altra sono da considerarsi normali. Consultare sempre i siti dei produttori per verificare eventuali aggiornamenti sui test. Le immagini sono solo a scopo illustrativo, schermi diversi proietteranno sfumature diverse, per favore ordina il tuo campione per stabilire l'adeguatezza del colore prima di effettuare l'ordine.

### Notes

Slight colour differences between lots must be considered normal. Always consult manufacturers' websites to check for any test updates. Images are for illustration purposes only, different screens will project different shades, please order your sample to establish appropriateness of colour prior to order placement.

# JARDIN

*Panaz*

cat.9 |  



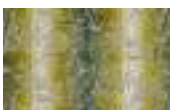
619

p.8



436

p.8



211

p.14



905

p.3



105

p.5



Guarda la collezione completa.  
See the full collection.

# JARDIN

*Panaz*

cat.9 |  

Tipologia: Texture

Composizione: Viscose, Cotton Polyester Blend with FR Backcoating

Larghezza: 136 cm

Peso: 630 g/m<sup>2</sup>

Pulizia e manutenzione: contattare il fornitore al sito [panaz.com](http://panaz.com).

Type: Texture

Composition: Viscose, Cotton Polyester Blend with FR Backcoating

Width: 136 cm

Weight: 630 g/m<sup>2</sup>

Cleaning and maintenance: contact the supplier through website [panaz.com](http://panaz.com).

Reazione al fuoco / Flame retardancy:

BS 5852 IGN Source 5, BS 7176 Medium Hazard, BS EN 1021 1/2, IMO FTP CODE 2010 Part 8, NFPA 260

Solidità del colore alla luce artificiale /

Colour fastness to artificial light: UNI EN ISO 105-B02 (6)

Resistenza all'abrasione / Abrasion resistance:


UNI EN ISO 12947-2 (≈ 45.000 Martindale)

## Note

Leggere differenze di colore fra una partita e l'altra sono da considerarsi normali. Consultare sempre i siti dei produttori per verificare eventuali aggiornamenti sui test. Le immagini sono solo a scopo illustrativo, schermi diversi proietteranno sfumature diverse, per favore ordina il tuo campione per stabilire l'adeguatezza del colore prima di effettuare l'ordine.

## Notes

Slight colour differences between lots must be considered normal. Always consult manufacturers' websites to check for any test updates. Images are for illustration purposes only, different screens will project different shades, please order your sample to establish appropriateness of colour prior to order placement.

	Ignifugo	Flame-retardant
	Interno	Indoor
	Interno/Esterno	Indoor/Outdoor
	Ecologico/riciclato/riciclabile	Eco-friendly/ recycled/ recyclable
	Facile da pulire	Easy to clean
	Resistente alle macchie	Stain resistant
	Waterproof	Waterproof

**COT** Cotone Cotton

**PC** Fibra acrilica Acrylic

**PE** Polietilene polyethylene

**PET** Polietilene tereftalato Polyethylene terephthalate

**PL** Fibra di poliestere Polyester

**PU** Poliuretano Polyurethane

**PVC** Polivinilcloruro Polyvinyl chloride

## ARRMET SRL

VIA ALESSANDRO VOLTA 8  
33044 MANZANO (UD) ITALY  
PH. +39 0432 937065  
PI/CF: IT00452180300  
MAIL@ARRMET.IT  
WWW.ARRMET.IT

# arrrmet

Elastici - Elastics

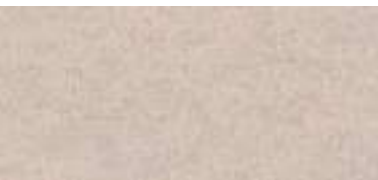
SATEN A1066

cat.4 - Limonta



JUMPER 10118FR 4

cat.4 - Novatex



ARDA 201

cat.12 - Kvadrat



PALNUM 201

cat.12 - Kvadrat



RUMOR 0221

cat.14 - Kvadrat



UNIFORM MELANCE 0103

cat.15 - Kvadrat





JUMPER 10118FR 5

cat.4 - Novatex



SUUNTA 0212

cat.10 - Kvadrat



RAZZLE DAZZLE 0116

cat.17 - Kvadrat



JUMPER 10118FR 7

cat.4 - Novatex



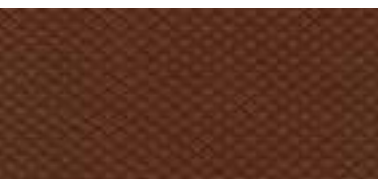
ARDA 351

cat.12 - Kvadrat



UNIFORM MELANCE 0363

cat.15 - Kvadrat



MOSAIC 2 0472

cat.15 - Kvadrat



PALNUM 571

cat.12 - Kvadrat



B-CHEW BIT 603

cat.12 - Abitex



RUMOR 0561

cat.14 - Kvadrat



ARDA 671

cat.12 - Kvadrat



SATEN M2559

Anica



JUMPER 10118FR 2

cat.4 - Novatex



PALNUM 271

cat.12 - Kvadrat



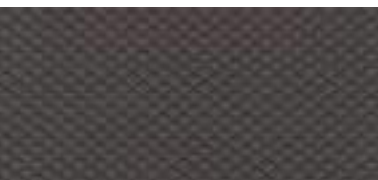
UNIFORM MELANGE 0283

cat.15 - Kvadrat



UNIFORM MELANGE 0153

cat.15 - Kvadrat



MOSAIC 2 0262

cat.15 - Kvadrat



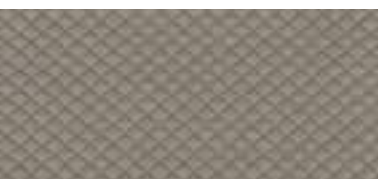
RUMOR 0141

cat.14 - Kvadrat



MOSAIC 2 0242

cat.15 - Kvadrat



MOSAIC 2 0222

cat.15 - Kvadrat



ARDA 211

cat.12 - Kvadrat



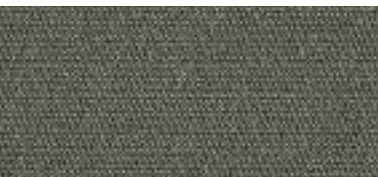
SATEN N1341

cat.4 - Limonta



JUMPER 10118FR 18

cat.4 - Novatex



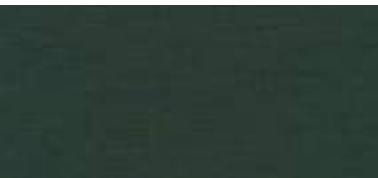
B-CHEW BIT 608

cat.12 - Abitex



ARDA 961

cat.12 - Kvadrat



UNIFORM MELANGE 0983

cat.15 - Kvadrat



RUMOR 0751

cat.14 - Kvadrat



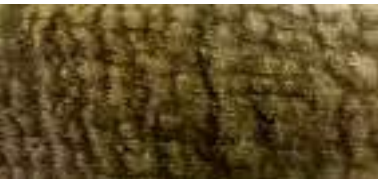
PALNUM 921

cat.12 - Kvadrat



SATEN V1449

cat.4 - Limonta



JUMPER 10118FR 17

cat.4 - Novatex

SUUNTA 0972

cat.10 - Kvadrat



RAZZLE DAZZLE 0966

cat.17 - Kvadrat

SATEN G779

cat.4 - Limonta



JUMPER 10118FR 10

cat.4 - Novatex



PALNUM 441

cat.12 - Kvadrat



MOSAIC 2 0422

cat.15 - Kvadrat



UNIFORM MELANGE 0463

cat.15 - Kvadrat



SUUNTA 0442

cat.10 - Kvadrat



SUUNTA 0352

cat.10 - Kvadrat



RAZZLE DAZZLE 0436

cat.17 - Kvadrat



ARDA 321

cat.12 - Kvadrat



B-CHEW BIT 803

cat.12 - Abitex



PALNUM 521

cat.12 - Kvadrat



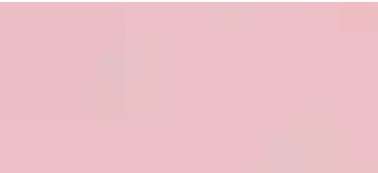
MOSAIC 2 532

cat.15 - Kvadrat



B-CHEW BIT 102

cat.12 - Abitex



SATEN R2354

cat.4 - Limonta



UNIFORM MELANGE 0463

cat.15 - Kvadrat



JUMPER 10118FR 14

cat.4 - Novatex



SATEN R2354

cat.4 - Limonta



SUUNTA 0552

cat.10 - Kvadrat



RAZZLE DAZZLE 0666

cat.17 - Kvadrat



RAZZLE DAZZLE 0636

cat.17 - Kvadrat



B-CHEW BIT 807

cat.12 - Abitex



SATEN B1708

cat.4 - Limonta



B-CHEW BIT 803

cat.12 - Abitex



SATEN B1710

cat.4 - Limonta



UNIFORM MELANGE 0883

cat.15 - Kvadrat



B-CHEW BIT 607

cat.12 - Abitex



JUMPER 10118FR 19

cat.4 - Novatex



RUMOR 0761

cat.14 - Kvadrat



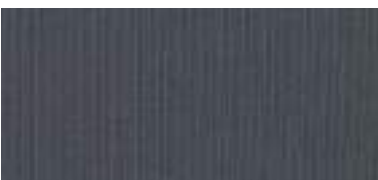
RAZZLE DAZZLE 0666

cat.17 - Kvadrat



RUMOR 0741

cat.14 - Kvadrat



SUUNTA 0162

cat.10 - Kvadrat



SUUNTA 0162

cat.10 - Kvadrat



RAZZLE DAZZLE 0256

cat.17 - Kvadrat



RAZZLE DAZZLE 0166

cat.17 - Kvadrat

# SATEN

LIMONTA | interiors

cat.4 |  



V1449

p.7



A1066

p.1



B1710

p.13



B1708

p.13



N1341

p.6



R2349

p.12



R2354

p.11



G779

p.9



M2559

p.4



Guarda la collezione completa.  
See the full collection.

# SATEN

LIMONTA | WTC04095

cat.4 |  

Tipologia: similpelle elastico

Composizione: Cotton 35% + Polyurethane 65%

Larghezza: 140 cm

Peso: 510 g/ml

Pulizia e manutenzione: contattare il fornitore al sito [dedar.com](http://dedar.com).

Type: similpelle elastic

Composition: Cotton 35% + Polyurethane 65%

Width: 140 cm

Weight: 510 g/ml

Cleaning and maintenance: contact the supplier through website [dedar.com](http://dedar.com)

Reazione al fuoco / Flame retardancy:

UK – BS 5852 CRIB 5, EUROPE - EN 1021 1&2, ITALY - CLASS 1IM, USA – CAL TB117

Solidità del colore alla luce artificiale /

Colour fastness to artificial light: UNI EN ISO 105-B02 (6)

Resistenza all'abrasione / Abrasion resistance:

UNI EN ISO 12947-2 (≈ 100.000 Martindale)

## Note

Leggere differenze di colore fra una partita e l'altra sono da considerarsi normali. Consultare sempre i siti dei produttori per verificare eventuali aggiornamenti sui test. Le immagini sono solo a scopo illustrativo, schermi diversi proietteranno sfumature diverse, per favore ordina il tuo campione per stabilire l'adeguatezza del colore prima di effettuare l'ordine.

## Notes

Slight colour differences between lots must be considered normal. Always consult manufacturers' websites to check for any test updates. Images are for illustration purposes only, different screens will project different shades, please order your sample to establish appropriateness of colour prior to order placement.

# JUMPER 10118FR

novatex

cat.4 |  



2 p.5



4 p.1



5 p.2



7 p.3



10 p.9



14 p.12



17 p.7



18 p.6





19 p.19



Guarda la collezione completa.  
See the full collection.

# JUMPER 10118FR

**novatex**

cat.4 |  

Tipologia: Elastico

Composizione: 80% PL + 20% CO

Larghezza: ± 140 cm

Peso: ± 680 gr/m<sup>2</sup>

Pulizia e manutenzione: contattare il fornitore al sito [novatexfabrics.com](http://novatexfabrics.com).

Type: Elastic

Composition: 80% PL + 20% CO

Cotton - CO 20,0 %

Width: ± 140 cm

Weight: ± 680 gr/m<sup>2</sup>

Cleaning and maintenance: contact the supplier through website [novatexfabrics.com](http://novatexfabrics.com).

Reazione al fuoco / Flame retardancy:

Classe 1 IM (UNI 9175:2010 + UNI 9176:2010)

Solidità del colore alla luce artificiale /

Colour fastness to artificial light:

UNI EN ISO 105- B02:2001 (4/5)

Resistenza all'abrasione / Abrasion resistance:

UNI EN ISO 12947-2 (≈ 30.000 cycles)

Solidità del colore allo sfregamento /

Colour fastness to rubbing:

UNI EN ISO 105 -X12:2003 (a secco/dry rubbing 4/5)

Formazione di pallini, pelosità ed arruffamento superficiali / Propensity to surface pilling, fuzzing or matting:

UNI EN ISO 12945-2:2002 5000 cycles (5)

## Note

Leggere differenze di colore fra una partita e l'altra sono da considerarsi normali. Consultare sempre i siti dei produttori per verificare eventuali aggiornamenti sui test. Le immagini sono solo a scopo illustrativo, schermi diversi proietteranno sfumature diverse, per favore ordina il tuo campione per stabilire l'adeguatezza del colore prima di effettuare l'ordine.

## Notes

Slight colour differences between lots must be considered normal. Always consult manufacturers' websites to check for any test updates. Images are for illustration purposes only, different screens will project different shades, please order your sample to establish appropriateness of colour prior to order placement.

# B-CHEW BIT

**abitex**

cat.9 |   



102

p.11



803

p.11



608

p.6



807

p.13



708

p.xx



603

p.3



607

p.13



Guarda la collezione completa.  
See the full collection.

# B-CHEW BIT

**abitex**

cat.9 |   

Tipologia: Elastico

Composizione: 98% poliestere ricilato,  
2% elastomero Lycra

Larghezza:  $\pm 140$  cm

Peso:  $\pm 1050$  g/mtl

Pulizia e manutenzione: contattare  
il fornitore al sito [abitex.eu](http://abitex.eu).

Type: Elastic

Composition: 98% poliestere ricilato,  
2% elastomero Lycra

Width:  $\pm 140$  cm

Weight:  $\pm 1050$  g/lm

Cleaning and maintenance: contact the  
supplier through website [abitex.eu](http://abitex.eu).

Reazione al fuoco / Flame retardancy:

1IM - UNI 9175; EN 1021 part 1/2;

BS 7176 + A1 medium hazard; BS 5852

crib 5; NF-P 92 503 - M3; NFPA 260 -

Class 1; California TB 117:2013; IMO MED

3.20/Ftp 307 part 8; B-s1,d0 - EN 13501.

Solidità del colore alla luce artificiale /

Colour fastness to artificial light:

UNI EN ISO 105-B02 (6/7-7)

Resistenza all'abrasione / Abrasion

resistance:

ISO 12947-2 ( $\approx 350.000$  cycles)

Solidità del colore allo sfregamento /

Colour fastness to rubbing:

UNI EN ISO 105-X12 (a secco/dry rubbing

4/5), UNI EN ISO 105-X12 (a umido/wet

rubbing 4/5)

Formazione di pallini, pelosità ed arruffa-

mento superficiali / Propensity to surface

pilling, fuzzing or matting:

ISO 12945-2 (4/5)

## Note

Leggere differenze di colore fra una  
partita e l'altra sono da considerarsi normali.

Consultare sempre i siti dei produttori

per verificare eventuali aggiornamenti sui test.

Le immagini sono solo a scopo illustrativo,

schermi diversi proietteranno sfumature diverse,

per favore ordina il tuo campione per stabilire

l'adeguatezza del colore prima di effettuare

l'ordine.

## Notes

Slight colour differences between lots  
must be considered normal.

Always consult manufacturers' websites to  
check for any test updates.

Images are for illustration purposes only,

different screens will project different



shades, please order your sample to establish

appropriateness of colour prior to order

placement.

# ARDA

## kvadrat

cat.12 |  



201

p.1



961

p.7



671

p.4



351

p.3



321

p.10



211


p.6



Guarda la collezione completa.  
See the full collection.

# ARDA

## kvadrat

cat.12 |  

Tipologia: Elastico

Composizione: 70% new wool 21% polyester 9% nylon

Larghezza: 140 cm

Peso: 800 g/lin. m

Pulizia e manutenzione: contattare il fornitore al sito [www.kvadrat.dk](http://www.kvadrat.dk).

Type: Elastic

Composition: 70% new wool 21% polyester 9% nylon

Width: 140 cm

Weight: 800 g/lin. m

Cleaning and maintenance: contact the supplier through website [www.kvadrat.dk](http://www.kvadrat.dk).

Reazione al fuoco / Flame retardancy:

US Cal. Bull. 117-2013, EN 1021-1/2, IMO FTP Code 2010 Part 8, DIN 4102 B2, BS 5852 part 1, UNI 9175 1IM, AS/NZS 3837 class 2, ASTM E84 Class A Unadhered, BS 5852 crib 5 with treatment

Solidità del colore alla luce artificiale /

Colour fastness to artificial light: UNI EN ISO 105-B02 (5-6)

Resistenza all'abrasione / Abrasion resistance:

UNI EN ISO 12947-2 ( $\approx$  50.000 Martindale)

Solidità del colore allo sfregamento /

Colour fastness to rubbing:

UNI EN ISO 105-X12 (a secco/dry rubbing 4-5), UNI EN ISO 105-X12 (a umido/wet rubbing 4)

Formazione di pallini, pelosità ed arruffamento superficiali / Propensity to surface pilling, fuzzing or matting:

UNI EN ISO 12945-2 (4-5)

### Note



Leggere differenze di colore fra una partita e l'altra sono da considerarsi normali. Consultare sempre i siti dei produttori per verificare eventuali aggiornamenti sui test. Le immagini sono solo a scopo illustrativo, schermi diversi proietteranno sfumature diverse, per favore ordina il tuo campione per stabilire l'adeguatezza del colore prima di effettuare l'ordine.

### Notes

Slight colour differences between lots must be considered normal. Always consult manufacturers' websites to check for any test updates. Images are for illustration purposes only, different screens will project different shades, please order your sample to establish appropriateness of colour prior to order placement.

# PLANUM

## kvadrat

cat.12 |  



921

p.7



441

p.9



201

p.1



571

p.3



271

p.5



521

p.11



Guarda la collezione completa.  
See the full collection.

# PALNUM

## kvadrat

cat.12 |  

Tipologia: Elastico

Composizione: 44% new wool 42% polyester 14% nylon

Larghezza: 160 cm

Peso: 700 g/lin. m

Pulizia e manutenzione: contattare il fornitore al sito [www.kvadrat.dk](http://www.kvadrat.dk).

Type: Elastic

Composition: 44% new wool 42% polyester 14% nylon

Width: 160 cm

Weight: 700 g/lin. m

Cleaning and maintenance: contact the supplier through website [www.kvadrat.dk](http://www.kvadrat.dk).

Reazione al fuoco / Flame retardancy:

US Cal. Bull. 117-2013, EN 1021-1/2, IMO FTP Code 2010 Part 8, DIN 4102 B2, BS 5852 part 1 ignition source 0, UNI 9175 1IM, NFPA 260, AS/NZS 3837 class 3, ASTM E84 Class A Unadhered, BS 5852 crib 5 with treatment

Solidità del colore alla luce artificiale /

Colour fastness to artificial light: UNI EN ISO 105-B02 (5-6)

Resistenza all'abrasione / Abrasion resistance:

UNI EN ISO 12947-2 ( $\approx$  100.000 Martindale)

Solidità del colore allo sfregamento /

Colour fastness to rubbing:

UNI EN ISO 105-X12 (a secco/dry rubbing 4-5), UNI EN ISO 105-X12 (a umido/wet rubbing 4-5)

Formazione di pallini, pelosità ed arruffamento superficiali / Propensity to surface pilling, fuzzing or matting:

UNI EN ISO 12945-2 (4)

### Note

Leggere differenze di colore fra una partita e l'altra sono da considerarsi normali. Consultare sempre i siti dei produttori per verificare eventuali aggiornamenti sui test. Le immagini sono solo a scopo illustrativo, schermi diversi proietteranno sfumature diverse, per favore ordina il tuo campione per stabilire l'adeguatezza del colore prima di effettuare l'ordine.

### Notes

Slight colour differences between lots must be considered normal. Always consult manufacturers' websites to check for any test updates. Images are for illustration purposes only, different screens will project different shades, please order your sample to establish appropriateness of colour prior to order placement.

# RUMOR

## kvadrat

cat.14 |   



0221

p.1



0141

p.5



0761

p.14



0741

p.14



0561

p.4



0751

p.7



Guarda la collezione completa.  
See the full collection.

# RUMOR

## kvadrat

cat.14 |   

Tipologia: Elastico

Composizione: 60% recycled polyester filling 21% new wool 12% recycled polyester 7% nylon

Larghezza: 140 cm

Peso: 1080 g/lin. m

Pulizia e manutenzione: contattare il fornitore al sito [www.kvadrat.dk](http://www.kvadrat.dk).

Type: Elastic

Composition: 60% recycled polyester filling 21% new wool 12% recycled polyester 7% nylon

Width: 140 cm

Weight: 1080 g/lin. m

Cleaning and maintenance: contact the supplier through website [www.kvadrat.dk](http://www.kvadrat.dk).

Reazione al fuoco / Flame retardancy:

US Cal. Bull. 117-2013, EN 1021-1/2, AS/NZS 3837 class 1, IMO FTP Code 2010 Part 8, BS 5852 part 1, UNI 9175 1IM, ASTM E84 Class A Unadhered, BS 5852 crib 5 with treatment

Solidità del colore alla luce artificiale /

Colour fastness to artificial light: UNI EN ISO 105-B02 (6)

Resistenza all'abrasione / Abrasion resistance:

UNI EN ISO 12947-2 ( $\approx$  100.000 Martindale)

Formazione di pallini, pelosità ed arruffamento superficiali / Propensity to surface pilling, fuzzing or matting:

UNI EN ISO 12945-2 (4-5)

### Note



Leggere differenze di colore fra una partita e l'altra sono da considerarsi normali. Consultare sempre i siti dei produttori per verificare eventuali aggiornamenti sui test. Le immagini sono solo a scopo illustrativo, schermi diversi proietteranno sfumature diverse, per favore ordina il tuo campione per stabilire l'adeguatezza del colore prima di effettuare l'ordine.

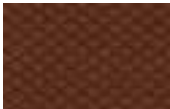
### Notes

Slight colour differences between lots must be considered normal. Always consult manufacturers' websites to check for any test updates. Images are for illustration purposes only, different screens will project different shades, please order your sample to establish appropriateness of colour prior to order placement.

# MOSAIC 2

## kvadrat

cat.15 |  



0472

p.3



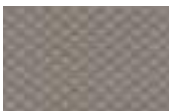
0532

p.11



0262

p.5



0222

p.6



0642

p.6



0422

p.9



Guarda la collezione completa.  
See the full collection.

# MOSAIC 2

**kvadrat**

cat.15 |  

Tipologia: Elastico

Composizione: 46% polyester filling 27% new wool 12% polyester 9% nylon 6% elastane

Larghezza: 140 cm

Peso: 1,080 g/lin. m

Pulizia e manutenzione: contattare il fornitore al sito [www.kvadrat.dk](http://www.kvadrat.dk).

Type: Elastic

Composition: 46% polyester filling 27% new wool 12% polyester 9% nylon 6% elastane

Width: 140 cm

Weight: 1,080 g/lin. m

Cleaning and maintenance: contact the supplier through website [www.kvadrat.dk](http://www.kvadrat.dk).

Reazione al fuoco / Flame retardancy:

US Cal. Bull. 117-2013, EN 1021-1/2, IMO FTP Code 2010 Part 8, DIN 4102 B2, BS 5852 part 1, IMO FTP Code 2010 Part 9, AS/NZS 3837 class 3, ASTM E84 Class A Unadhered, BS 5852 crib 5 with treatment

Solidità del colore alla luce artificiale /

Colour fastness to artificial light: UNI EN ISO 105-B02 (6)

Resistenza all'abrasione / Abrasion resistance:

UNI EN ISO 12947-2 ( $\approx$  100.000 Martindale)

Solidità del colore allo sfregamento /

Colour fastness to rubbing:

UNI EN ISO 105-X12 (a secco/dry rubbing 4), UNI EN ISO 105-X12 (a umido/wet rubbing 4)

Formazione di pallini, pelosità ed arruffamento superficiali / Propensity to surface pilling, fuzzing or matting:

UNI EN ISO 12945-2 (4-5)

## Note



Leggere differenze di colore fra una partita e l'altra sono da considerarsi normali. Consultare sempre i siti dei produttori per verificare eventuali aggiornamenti sui test. Le immagini sono solo a scopo illustrativo, schermi diversi proietteranno sfumature diverse, per favore ordina il tuo campione per stabilire l'adeguatezza del colore prima di effettuare l'ordine.

## Notes

Slight colour differences between lots must be considered normal. Always consult manufacturers' websites to check for any test updates. Images are for illustration purposes only, different screens will project different shades, please order your sample to establish appropriateness of colour prior to order placement.

# SUUNTA

## kvadrat

cat.10 |  



0442

p.9



0212

p.2



0152

p.14



0162

p.14



0552

p.12



0352

p.10



0972



p.8



Guarda la collezione completa.  
See the full collection.

# SUUNTA

## kvadrat

cat.10 |  

Tipologia: Elastico

Composizione: 54% recycled polyester  
35% new wool 11% nylon

Larghezza: 140 cm

Peso: 650 g/lin. m

Pulizia e manutenzione: contattare  
il fornitore al sito [www.kvadrat.dk](http://www.kvadrat.dk).

Type: Elastic

Composition: 54% recycled polyester  
35% new wool 11% nylon

Width: 140 cm

Weight: 650 g/lin. m

Cleaning and maintenance: contact the  
supplier through website [www.kvadrat.dk](http://www.kvadrat.dk).

Reazione al fuoco / Flame retardancy:

US Cal. Bull. 117-2013, EN 1021-1/2, IMO  
FTP Code 2010 Part 8, DIN 4102 B2, BS  
5852 part 1 ignition source 0, UNI 9175  
1IM, AS/NZS 3837 class 2, ASTM E84  
Class A Unadhered, BS 5852 crib 5 with  
treatment

Solidità del colore alla luce artificiale /

Colour fastness to artificial light: UNI EN  
ISO 105-B02 (6-7)

Resistenza all'abrasione / Abrasion  
resistance:

UNI EN ISO 12947-2 ( $\approx$  100.000 Martin-  
dale)

Formazione di pallini, pelosità ed arruffa-  
mento superficiali / Propensity to surface  
pilling, fuzzing or matting:

UNI EN ISO 12945-2 (4-5)

### Note



Leggere differenze di colore fra una  
partita e l'altra sono da considerarsi normali.  
Consultare sempre i siti dei produttori  
per verificare eventuali aggiornamenti sui test.  
Le immagini sono solo a scopo illustrativo,  
schermi diversi proietteranno sfumature diverse,  
per favore ordina il tuo campione per stabilire  
l'adeguatezza del colore prima di effettuare  
l'ordine.

### Notes

Slight colour differences between lots  
must be considered normal.  
Always consult manufacturers' websites to  
check for any test updates.  
Images are for illustration purposes only, diffe-  
rent screens will project different shades, please  
order your sample to establish appropriateness  
of colour prior to order placement.

# UNIFORM MELANGE

## kvadrat

cat.15 |  



0363

p.3



0103

p.1



0153

p.5



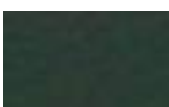
0283

p.5



0883

p.13



0983

p.7



0463

p.9



0683

p.11



Guarda la collezione completa.  
See the full collection.

# UNIFORM MELANGE

**kvadrat**

cat.15 |  

Tipologia: Elastico

Composizione: 68% new wool 22% nylon  
10% polyester

Larghezza: 165 cm

Peso: 870 g/lin. m

Pulizia e manutenzione: contattare  
il fornitore al sito [www.kvadrat.dk](http://www.kvadrat.dk).

Type: Elastic

Composition: 68% new wool 22% nylon  
10% polyester

Width: 165 cm

Weight: 870 g/lin. m

Cleaning and maintenance: contact the  
supplier through website [www.kvadrat.dk](http://www.kvadrat.dk).

Reazione al fuoco / Flame retardancy:

US Cal. Bull. 117-2013, EN 1021-1/2, AS/  
NZS 3837, IMO FTP Code 2010 Part 8,  
DIN 4102 B2, BS 5852 part 1, AS/NZS  
1530.3, NFPA 260, SN 198 898 5.2 with  
treatment, ASTM E84 Class A Unadhered,  
BS 5852 crib 5 with treatment

Solidità del colore alla luce artificiale /

Colour fastness to artificial light: UNI EN  
ISO 105-B02 (6)

Resistenza all'abrasione / Abrasion  
resistance:

UNI EN ISO 12947-2 (≈ 100.000 Martin-  
dale)

Solidità del colore allo sfregamento /

Colour fastness to rubbing:

UNI EN ISO 105-X12 (a secco/dry rubbing  
4-5), UNI EN ISO 105-X12 (a umido/wet  
rubbing 4)

Formazione di pallini, pelosità ed arruffa-  
mento superficiali / Propensity to surface  
pilling, fuzzing or matting:


UNI EN ISO 12945-2 (4)

## Note

Leggere differenze di colore fra una  
partita e l'altra sono da considerarsi normali.  
Consultare sempre i siti dei produttori  
per verificare eventuali aggiornamenti sui test.  
Le immagini sono solo a scopo illustrativo,  
schermi diversi proietteranno sfumature diverse,  
per favore ordina il tuo campione per stabilire  
l'adeguatezza del colore prima di effettuare  
l'ordine.

## Notes

Slight colour differences between lots  
must be considered normal.  
Always consult manufacturers' websites to  
check for any test updates.  
Images are for illustration purposes only, diffe-  
rent screens will project different shades, please  
order your sample to establish appropriateness  
of colour prior to order placement.

	Ignifugo	Flame-retardant
	Interno	Indoor
	Interno/Esterno	Indoor/Outdoor
	Ecologico/riciclato/riciclabile	Eco-friendly/ recycled/ recyclable
	Facile da pulire	Easy to clean
	Resistente alle macchie	Stain resistant
	Waterproof	Waterproof

<b>COT</b>	Cotone	Cotton
<b>PC</b>	Fibra acrilica	Acrylic
<b>PE</b>	Polietilene	polyethylene
<b>PET</b>	Polietilene tereftalato	Polyethylene terephthalate
<b>PL</b>	Fibra di poliestere	Polyester
<b>PU</b>	Poliuretano	Polyurethane
<b>PVC</b>	Polivinilcloruro	Polyvinyl chloride

**ARRMET SRL**

**VIA ALESSANDRO VOLTA 8  
33044 MANZANO (UD) ITALY  
PH. +39 0432 937065  
PI/CF: IT00452180300  
MAIL@ARRMET.IT  
WWW.ARRMET.IT**